

**LIVRET POUR
L'UTILISATEUR
DREMEL**

DREMEL®
BIG ON DETAIL

CONTENU

C'EST PARTI AVEC DREMEL® ! 3

SYSTÈME OUTIL MULTI-USAGE 4

INFORMATION OUTIL MULTI-USAGE 5

SCHÉMA D'UTILISATION 8

ACCESSOIRES POUR OUTIL MULTI-USAGE 10

INDEX DES ACCESSOIRES POUR OUTIL MULTI-USAGE 18

JEUX D'ACCESSOIRES POUR OUTIL MULTI-USAGE 20

ADAPTATIONS POUR OUTIL MULTI-USAGE 21

AUTRES OUTILS 26

TRUCS ET ASTUCES 30

GAMME LOISIRS CRÉATIFS 33

PROJETS 35

PROJETS D'EXTÉRIEUR 36

PROJETS D'INTÉRIEUR 38

PROJETS – DÉCORATION ET CADEAUX 42

INDEX PAR NUMÉRO 46

C'EST PARTI AVEC DREMEL® !

Notre « Guide de démarrage » Dremel® propose de vous familiariser avec le système d'outils, d'accessoires et d'adaptations Dremel.

Ce manuel vous indique comment utiliser au mieux votre outil et vous donne des informations utiles sur les éléments qui sont livrés comme accessoires.

Vous y découvrirez également de nombreux projets intéressants à réaliser. Expert ou débutant, vous apprécierez la section intitulée « Projets » qui vous propose des instructions détaillées sur les projets réalisables avec votre outil Dremel. Celle-ci comporte des projets de bricolage pour l'intérieur, l'extérieur ainsi que des projets créatifs et vous montrera comment parfaire et entretenir l'aménagement de votre maison et de votre jardin, et comment réaliser des cadeaux et objets de décoration attrayants.

Nous vous recommandons vivement la lecture de ce guide. Familiarisez-vous avec le monde des outils Dremel : il constitue une mine de possibilités infinies.



SYSTÈME OUTIL MULTI-USAGE

Inventeur de l'une des marques d'outillage les plus réputées au monde, Dremel a mis son savoir-faire dans le perfectionnement continu et la polyvalence de ses outils en développant des adaptations et des accessoires d'une grande rapidité et facilité d'utilisation.

L'outil multi-usage grande vitesse se compose d'un système complet d'options fonctionnelles associées à un outil de base. Ce système donne à l'outil ses caractéristiques de multi-fonctionnalité, de polyvalence et de facilité d'utilisation.

Les accessoires Dremel se distinguent par un code de couleur en fonction de leur catégorie d'application, ce qui facilite leur classification tant pour le consommateur que pour le personnel de vente. Le système d'outil multi-usage Dremel est composé des produits suivants :

A

Outil

L'outil multi-usage Dremel combiné avec le bon accessoire vous permet d'obtenir un résultat parfait dans toutes les applications. Sa vitesse élevée et variable rend possible toutes sortes d'applications telles que graver, sculpter, défoncer, meuler, nettoyer, polir, couper ou poncer dans les matériaux les plus divers.

B

Accessoires

Dremel vous offre une grande variété d'accessoires de haute qualité pour des applications variées. Les accessoires sont classés par couleur et peuvent être donc plus facilement choisis en fonction de l'application prévue.

C

Adaptations

La gamme Dremel comporte de nombreuses adaptations qui rendent votre outil Dremel multi-usage encore plus polyvalent.



INFORMATION OUTIL MULTI-USAGE

A

OUTILS FILAIRES



DREMEL 200I



DREMEL 4000



DREMEL 3000



DREMEL 4200

OUTILS SANS FIL



DREMEL 7700



DREMEL 8100



DREMEL 8200

INFORMATION OUTIL MULTI-USAGE

Dremel a conçu toute une gamme d'outils multi-usages à grande vitesse, aussi bien filaires que sans fil. Chaque outil dispose de fonctions spécifiques qui le rendent unique. Dremel a mis au point chaque outil en appliquant les normes de qualité les plus exigeantes pour rendre votre travail agréable et confortable.

A

Dremel® 200 series

- Réglage de deux vitesses : 15 000 et 35 000 tr/min.
- 125 W.
- Tension : 230 - 240 V.
- Poids : 0,55 kg.
- Crochet de suspension intégré.

Dremel 200 series : facile à utiliser et confortable, c'est l'outil multi-usage idéal pour se familiariser avec Dremel.



DREMEL 200i

Dremel® 3000

- Vitesse variable de 10 000 à 33 000 tr/min.
- 130 W.
- Blocage de la pince séparé du variateur.
- Embout EZ Twist innovant.
- Crochet de suspension intégré.
- Poignée anti-dérapante.

Dremel 3000 : un rapport qualité-prix inégalé.



DREMEL 3000

Dremel® 4000

- Vitesse variable de 5 000 à 35 000 tr/min.
- Moteur puissant de 175 W.
- Variateur de vitesse réglable en continu pour une précision maximale.
- Interrupteur marche/arrêt séparé du bouton de verrouillage de pince.
- 2 embouts différents avec poignée souple.

Dremel 4000 : performances maximales sur toute la ligne.



DREMEL 4000

Dremel® 4200

- EZ Change : levier pour un changement d'accessoire sans clé le plus rapide.
- Moteur haute performance 175 W.
- Régulation électronique pour améliorer le couple et les performances.
- Variateur de vitesse réglable en continu (5 000 - 33 000 tr/min) pour un maximum de précision.
- Poignée antidérapante pour une excellente prise en main.
- Interrupteur Marche/Arrêt séparé pour une excellente prise en main.

Dremel 4200 : technologie de pointe et performance maximale.



DREMEL 4200

INFORMATION OUTIL MULTI-USAGE

A

Dremel® 7700

- Deux vitesses : 10 000 et 20 000 tr/min.
- Sans fil, 7,2 V Ni-Cd.
- Design compact et léger.
- Batterie interchangeable.

Dremel 7700 : facile à utiliser en tout lieu, dans des matériaux très divers.



DREMEL 7700

Dremel® 8100

- 7,2 volts Vitesse variable de 5 000 à 30 000 tr/min.
- Embout EZ Twist innovant.
- Poignée anti-dérapante pour une réduction des vibrations.
- Charge rapide avec chargeur 1 heure.

Dremel 8100 : l'outil multi-usage sans fil le plus maniable et le plus facile à utiliser.



DREMEL 8100

Dremel® 8200

- 10,8 volts Vitesse variable de 5 000 à 30 000 tr/min.
- 1,5 Ah, Puissance du moteur 16,2 Wh.
- Poignée anti-dérapante pour une prise en main confortable.
- Interrupteur marche/arrêt séparé du bouton de blocage de l'arbre.
- Batterie interchangeable.

Dremel 8200 : le plus puissant des outils multi-usage sans fil.



DREMEL 8200



SCHÉMA D'UTILISATION

1. Tige de l'accessoire

Cette partie de l'accessoire doit être insérée dans la pince. La plupart des accessoires Dremel ont une tige de 3,2 mm. On trouve aussi d'autres dimensions : 2,4 mm, 1,6 mm et 0,8 mm.

2. Écrou de blocage

En serrant cet écrou, la pince porte-embout se referme, fixant ainsi l'accessoire. Évitez un serrage excessif.

3. Pince porte-embout

C'est le moyen le plus précis de maintenir un accessoire dans l'outil multi-usage grande vitesse. Même à des vitesses élevées, et sous une pression maximale, la pince ne peut pas se desserrer. La pince est située sous l'écrou de blocage, à l'intérieur de l'arbre de l'outil.

4. Mandrin autoserrant

Il permet de changer d'accessoire sans utiliser de pince porte-embouts. Il est compatible avec les outils à vitesse élevée Dremel, avec fil ou sans-fil et toutes les adaptations, à l'exception de la défonceuse, du guide de découpe, du kit de déjointage et des kits d'affûtage de chaînes de tronçonneuses et de lames de tondeuses.

5. Arbre de l'outil

La partie rotative de l'outil Dremel dans laquelle est insérée la pince porte-embout. L'arbre est fileté pour fixer l'écrou et la pince ou le mandrin autoserrant.

A



Fixer un accessoire sur l'outil à l'aide de la pince et de son écrou.

1. Votre outil est fourni avec une pince porte-embout de 3,2 mm et un écrou de blocage.
2. Quel est le diamètre de la tige de l'accessoire ?
3. Sélectionnez la pince-porte-embout qui s'adapte sur la tige de l'accessoire.
4. Appuyez sur le bouton de blocage d'arbre.
5. Débloquez et enlevez l'écrou de blocage.
6. Insérez la pince porte-embout sélectionnée dans l'écrou de blocage.
7. Remettez en place l'écrou de blocage sans le serrer.
8. Insérez la tige de l'accessoire dans la pince.
9. Serrez l'écrou de blocage.

SCHÉMA D'UTILISATION

8. Clé

Utilisée pour serrer/enlever l'écrou de blocage. Comporte également un tournevis pour le mandrin N°402.



A

7. Bouton de blocage de l'arbre

Lorsqu'il est enfoncé, il empêche la rotation de l'arbre fileté, ce qui permet de fixer/enlever l'écrou de blocage ou le mandrin universel.

6. Capot du nez

A dévisser de l'outil pour faire apparaître le cylindre fileté sur lequel viennent se fixer les adaptations Dremel.



Changement d'accessoire au moyen de la clé



Embout EZ Twist, la clé est inutile

Dremel 200 – series
Dremel 7700

Dremel 8200
Dremel 4000
Dremel 8100
Dremel 3000
Nouveau EZ Twist

11. Crochet de suspension

Crochet en métal pour suspendre l'outil.

10. Ventilation de l'outil

Une ventilation correcte est nécessaire au refroidissement du moteur. Veillez à ne pas masquer ces événements pendant le fonctionnement de l'outil.

9. Bouton marche/arrêt et variateur

Permet de mettre en marche/arrêter l'outil et permet aussi de réguler la vitesse de rotation. Certains outils ont deux boutons séparés.

Fixation d'un accessoire sur l'outil à l'aide du mandrin universel

1. Votre outil est fourni avec une pince porte-embout de 3,2 mm et un écrou de blocage.
2. Appuyez sur le bouton de blocage d'arbre.
3. Desserrez et retirez la pince porte-embout et l'écrou de blocage de votre outil.
4. Commencez à visser le mandrin universel sur l'arbre fileté de l'outil en gardant le bouton de blocage de l'arbre enfoncé.
5. Lorsque les dents du mandrin commencent à se resserrer, insérez la tige de l'accessoire dans le mandrin.

Système de changement rapide d'accessoire Dremel EZ Change

L'outil multi-usage Dremel 4200 est le premier de sa catégorie à présenter un système de changement rapide d'accessoire intégré : EZ Change. Pour changer d'accessoire, il suffit d'abaisser les leviers situés de chaque côté, d'insérer l'accessoire requis et de relâcher!

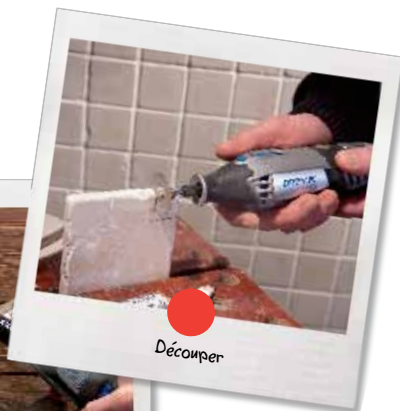
Plus besoin de clé ou de bouton de blocage ni de fixation par rotation!



ACCESSOIRES POUR OUTIL MULTI-USAGE

Pour optimiser votre travail, vous devez employer des accessoires adaptés et intégrant des exigences de qualité élevées. Dremel a mis au point une gamme d'accessoires répondant à tous vos besoins. Pour vous aider à sélectionner le bon accessoire, Dremel a mis au point un système de codes de couleurs où chaque couleur correspond à une catégorie d'application. Vous ne pourrez donc pas vous tromper. Quel que soit le matériau sur lequel vous devez opérer, Dremel a la solution qu'il vous faut.

B



Sculpture / Gravure / Défonçage

Meulage / Affûtage

Nettoyage / Polissage

Découpe

Ponçage

Pinces porte-embout / Mandrins / Divers

ACCESSOIRES POUR OUTIL MULTI-USAGE

Dremel, l'inventeur de l'outil multi-usage, vous présente le système Dremel EZ SpeedClic. Une innovation qui vous permet de changer d'accessoire rapidement et facilement. Grâce à une conception rotative, Dremel a conçu un système qui vous permet de changer d'accessoire en 3 gestes simples : tirer, clipser, tourner, tout cela sans outil.

DREMEL EZ SpeedClic



Vue d'ensemble de la gamme complète d'accessoires EZ SpeedClic :



ACCESSOIRES POUR OUTIL MULTI-USAGE

Fraises à graver et à sculpter Les fraises à graver et à sculpter représentent la catégorie la plus étendue des accessoires Dremel. Leurs caractéristiques générales de longévité et de tranchant vous permettront de les utiliser longtemps si vous les employez correctement.

Les fraises à défoncer servent à moulurer et à rainurer le bois, et par exemple à fabriquer des cadres ou des inscriptions sur panneau.

A utiliser avec l'adaptation de défonçage ou la table de fraisage/toupillage.



Fraises haute vitesse

Pour le façonnage, l'évidage, le rainurage, le mortaisage et le perçage de trous coniques dans les métaux tendres, le plastique et le bois.



Fraises à graver

Des fraises de qualité pour la gravure de précision, la sculpture, le défonçage du bois, de la fibre de verre, du plastique et des métaux tendres (tige de 3,2 mm).



Fraises en carbure de tungstène à denture structurée

Denture tranchante pour une découpe rapide et un enlèvement de matière plus important. S'utilise sur la fibre de verre, le plastique, l'époxy, le caoutchouc, les stratifiés, les panneaux à particules, les métaux tendres et les carrelages muraux.



Pointes diamant

Pour les travaux fins, gravure, sculpture, retouche et finition. Pour bois, jade, céramique, verre, acier trempé, pierres semi-précieuses et autre matériaux durs. Les fraises sont recouvertes de particules de diamant (tige de 3,2 mm).



Fraises en carbure de tungstène

Servent à former, lisser et enlever de la matière. S'utilisent sur acier trempé, acier inoxydable, fonte, métaux non ferreux, faïence, plastiques, bois durs et autres matériaux durs.



Défonçage



Fraises à défoncer avec guide

Conçues pour un travail sur la bordure de la pièce. Peuvent être utilisées pour créer des arêtes décoratives sur divers éléments de bois.



Fraises droites

Ces fraises droites présentent une extrémité plate et servent à défoncer le centre ou l'intérieur d'une pièce de bois. Elles peuvent aussi servir à réaliser des rainures rectilignes et à niveler le fond des zones défoncées.



Autres fraises de défonçage décoratif

Servent à réaliser des rainures, des gravures, des lettres et autres formes décoratives.



Fraise en trou de serrure

À utiliser pour défoncer et réaliser une rainure dans le bois.

ACCESSOIRES POUR OUTIL MULTI-USAGE

Meuler et Affûter Les accessoires de cette catégorie ont une multitude d'applications pratiques dans le domaine du bricolage. Ils permettent d'effectuer les petites choses économiques de tous les jours comme affûter les lames de tondeuses à gazon, les hélices de bateau et les chaînes de tronçonneuses. Ils permettent également d'ébavurer, de lisser, de meuler et de nettoyer un grand nombre de matériaux, à la maison et dans le jardin.



Meules à rectifier en carbure de silicium

Travail efficace sur la pierre, le verre, la céramique, la porcelaine et les métaux non-ferreux.



Meules à l'oxyde d'aluminium

Pour métaux, fonte, joints de soudure, rivets, rouille. Idéal pour affûter, ébavurer, et plus généralement meuler la plupart des matériaux.

DREMEL EZ
SpeedClic



EZ SpeedClic disque à rectifier SC541

Le disque à rectifier Dremel SC541 est l'accessoire idéal pour le meulage et l'ébarbage sur de nombreux métaux. Le système EZ SpeedClic permet un changement rapide et sans clé des accessoires.



Pointes abrasives

Idéales pour les travaux de finition et l'ébavurage léger. Elles permettent de décaper la peinture et la rouille sans attaquer la matière en dessous.



Meules d'affûtage de chaînes de tronçonneuses

Meulage de précision pour l'affûtage rapide et facile des chaînes de tronçonneuses (avec adaptation).



ACCESSOIRES POUR OUTIL MULTI-USAGE

Nettoyer et Polir Les accessoires de nettoyage et de polissage Dremel comprennent des brosses, feutres, lustreurs et des pointes caoutchouc.



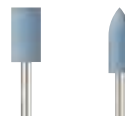
Accessoires de polissage

Comprennent un plateau lustreur en tissu EZ SpeedClic, ainsi que des pointes et des disques à lustrer en caoutchouc. À utiliser avec les mandrins N°401, N°402 et SC402.



Pâte à polir

Pâte dure et solide, à utiliser avec les accessoires en feutre ou en tissu pour polir les métaux et les plastiques. Cette pâte à polir permet d'enlever la pellicule terne d'oxydation et d'éliminer les petits défauts de surface.



Pointes à polir en caoutchouc

Pour la finition et le polissage de tous les métaux ferreux (contenant du fer). Très efficace sur les pierres et la céramique, ainsi que pour éliminer les marques de rayures et les petites bavures (tige de 3,2 mm).



Disque polisseur imprégné

Disque à polir imprégné pour un enlèvement léger de la matière et un lustrage brillant. S'utilise sur de nombreux matériaux. L'utilisation de la pâte à polir n'est pas nécessaire.



Brosses en acier inoxydable¹⁾

N'entraînent pas de corrosion consécutive à leur action sur des matériaux résistant à la corrosion, comme l'étain, l'aluminium et l'acier inoxydable.



Brosses en laiton¹⁾

Ne produisent pas d'étincelles et sont plus douces que les brosses en acier. Ne rayent pas les métaux tendres tels que l'or ou le cuivre.



Brosses en acier au carbone¹⁾

Brosse polyvalente pour le décapage de la rouille et des parties corrodées, et aussi pour le polissage de surfaces métalliques.



Brosses en soie¹⁾

Pour l'ébavurage léger, le nettoyage, le polissage de l'argenterie, des bijoux et autres métaux précieux.



¹⁾ Ne pas dépasser une vitesse de 15.000 tr/min

ACCESSOIRES POUR OUTIL MULTI-USAGE

Découper Dremel vous fournit deux types d'accessoires de découpe : les fraises et les disques.

Les fraises

Les fraises de coupe s'utilisent avec le guide de coupe Dremel ; elles coupent à la manière de lames de scie hélicoïdales dans toutes les directions.



Fraise pour plaque de plâtre¹⁾



Mèche de découpe universelle¹⁾



Mèche de découpe de carrelage^{1) 2)}



Mèche de déjointage

Disques à tronçonner

Les disques à tronçonner permettent de couper ou d'entailler facilement les boulons, les vis, la tôle, le plastique et le bois de faible épaisseur. Les disques à tronçonner renforcés de fibre de verre conviennent aux matériaux durs. La découpe se fait avec le bord du disque.

DREMEL EZ
SpeedClick



Disques à tronçonner³⁾



Disque à tronçonner renforcé de fibre de verre³⁾

DREMEL EZ
SpeedClick



Disque diamanté EZ SpeedClick



Disque au carbure pour découper et façonner

Pour rainurer, trancher, former sur le chant et le parement. Ce disque s'utilise sur les bois durs et les bois tendres, la fibre de verre, les plastiques et les stratifiés.



¹⁾ À utiliser avec l'adaptation de guide de découpe / ²⁾ Ne pas utiliser sur le carrelage de sol /

³⁾ À utiliser avec le mandrin 402

ACCESSOIRES POUR OUTIL MULTI-USAGE

Poncer Les accessoires de ponçage Dremel comprennent des tambours à poncer, des disques de ponçage, des polissoirs à lamelles et des polissoirs abrasifs de finition pour lisser les matériaux.



Tambours de ponçage

Pour ponçage grossier; dégrossir le bois et la fibre de verre ; décaper la rouille sur des surfaces métalliques et façonner des surfaces en caoutchouc. Les bandes de ponçage se changent aisément sur les tambours de ponçage de dimensions appropriées.



Disques de ponçage

Pour ponçage grossier ; dégrossir le bois et la fibre de verre ; décaper la rouille sur des surfaces métalliques et façonner des surfaces en caoutchouc. Les disques sont disponibles en grain plus fin que les tambours de ponçage et servent au ponçage de finition ou de détail. À utiliser avec les mandrins N°402 et SC402.



Polissoirs à lamelles

Pour meuler ou polir des surfaces planes ou profilées. Les roues à lamelles s'utilisent le plus efficacement pour le ponçage de finition, une fois que le façonnage et le ponçage grossier ont été réalisés.

Polissoirs abrasifs de finition EZ SpeedClic

Polissoirs abrasifs de finition fins, moyens et grossiers. Pour l'enlèvement précis et délicat de matière sur le métal, le verre, le bois et le plastique. La flexibilité du matériau garantit son utilisation sur des zones étroites et de formes irrégulières.



**DREMEL EZ
SpeedClic**

Brosses abrasives de précision EZ SpeedClic

Les brosses abrasives de précision ont des soies très flexibles qui permettent d'enlever la couche externe sans endommager la couche de base. Elles peuvent être utilisées pour l'ébarbage, le nettoyage et la finition de pièces délicates, des zones étroites ou de forme irrégulière.



ACCESSOIRES POUR OUTIL MULTI-USAGE

Pinces porte-embouts, mandrins et divers La catégorie grise comporte des éléments complémentaires tels que forets, pinces, écrous de blocage ou mandrins.



Mandrin universel

Vous permet de changer d'accessoire rapidement et facilement sur vos outils multi-usages sans avoir à utiliser de pince porte-embout. Le mandrin universel est compatible avec toutes les adaptations, à l'exception de la défonceuse, du guide de coupe et de déjointage, de l'affûteuse de chaîne de tronçonneuse et de l'affûteuse de lames de tondeuse à gazon.



Pinces porte-embout

C'est le moyen le plus précis de maintenir un embout dans l'outil multi-usage grande vitesse. Même à des vitesses élevées, et sous une pression maximale, le porte-outil ne peut pas se desserrer.



Écrou de blocage

Permet de serrer la pince porte-embout et de maintenir fermement les accessoires à utiliser.



Jeu de forets

7 forets pour le perçage dans le bois et le métal tendre.



Jeu de forets à bois

4 forets à bois avec pointe de centrage pour percer dans le bois. Le revêtement en titane offre des performances élevées et une durée de vie accrue.



Mandrins

Permettent de monter de nombreux accessoires divers et variés.



Forets pour verre

Les forets pour verre 662 et 663 sont les accessoires idéaux pour effectuer des perçages dans le verre. Le liquide de refroidissement compris dans l'emballage facilitera le perçage de trous parfaits, d'un diamètre de 3,2 mm ou de 6,4 mm.

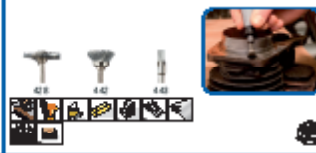
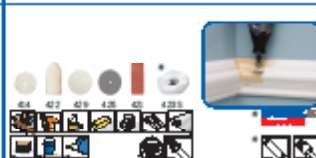


INDEX DES ACCESSOIRES POUR OUTIL MULTI-USAGE

Sculpture / Gravure /
Défonçage

Meulage / Affûtage

Nettoyage / Polissage

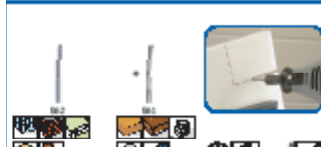
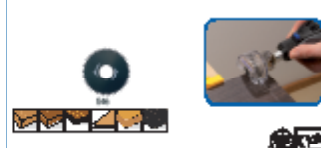


INDEX DES ACCESSOIRES POUR OUTIL MULTI-USAGE

Découpe

Ponçage

Pincettes porte-embout / Mandrins / Divers



JEUX D'ACCESSOIRES POUR OUTIL MULTI-USAGE

100 pièces



135 pièces



165 pièces



B

Jeu d'accessoires multi-usage

Ce coffret d'accessoires modulaires Dremel comprend une large gamme d'accessoires Dremel parmi les plus vendus (EZ SpeedClic inclus). Les accessoires sont rangés dans deux coffrets pouvant être associés (le kit de 100 pièces est contenu dans 1 coffret). Vous pouvez clipser ces coffrets de rangement modulaires avec d'autres coffrets de rangement Dremel semblables pour créer et agrandir votre propre système de rangement.

Kit d'accessoires pour le travail du bois

Ce jeu Dremel pour le travail du bois comprend une sélection spéciale d'accessoires Dremel (EZ SpeedClic inclus), tout ce dont vous avez besoin pour réaliser vos projets de travail du bois. Il comprend également deux adaptations : un guide de façonnage (pour un excellent contrôle lors du ponçage) et une poignée de précision (pour une meilleure maîtrise) spécialement conçus pour le travail du bois. Ces accessoires et adaptations sont présentés dans deux coffrets de rangement modulaires uniques qui peuvent être clipés. Vous pouvez clipser ces coffrets de rangement modulaires avec d'autres coffrets de rangement Dremel semblables pour créer et agrandir votre propre système de rangement.

Kit d'accessoires pour la découpe et le meulage

Ce jeu d'accessoires modulaires Dremel pour la découpe et le meulage comprend les accessoires de découpe et de meulage Dremel les plus populaires (EZ SpeedClic inclus) et deux adaptations utiles : le guide pour découpe droite et circulaire et le guide de coupe universel, parfaits pour tous vos travaux de découpe et de meulage dans le métal, la pierre et le plastique. Ces accessoires et adaptations sont présentés dans deux coffrets de rangement modulaires uniques qui peuvent être clipés. Vous pouvez clipser ces coffrets de rangement modulaires avec d'autres coffrets de rangement Dremel semblables pour créer et agrandir votre propre système de rangement.



Jeu de nettoyage/ Polissage (684)

Nécessaire complet de nettoyage et de polissage dans un coffret pratique. Plateau d'accessoires amovible et 3 séparations pour une solution de rangement parfaite.



Jeu multi-usage (687)

Assortiment des accessoires les plus demandés dans un coffret pratique. Plateau d'accessoires amovible et 3 séparations pour une solution de rangement parfaite.



Kit de découpe (688)

Assortiment de 68 disques à tronçonner dans un coffret pratique. Plateau d'accessoires amovible et 3 séparations pour une solution de rangement parfaite.



EZ SpeedClic Kit d'accessoires (SC690)

Assortiment comprenant 10 disques à tronçonner exclusifs brevetés EZ SpeedClic et le mandrin spécial EZ SpeedClic. En plus des 6 disques à tronçonner le métal, de 38 mm, le kit comprend 2 disques à tronçonner fins (épaisseur 0,75 mm) pour les métaux et 2 disques à tronçonner spécifiques pour le plastique.

ADAPTATIONS POUR OUTIL MULTI-USAGE

Les adaptations Dremel apportent une précision et une simplicité d'utilisation accrues. Dremel vous offre la polyvalence requise pour travailler même dans les espaces les plus difficiles d'accès. L'installation d'une colonne de perçage chez vous permettra de fixer tous les outils nécessaires et de travailler dans des conditions optimales.

C



Adaptateur renvoi d'angle droit (575)

Augmente la polyvalence de votre outil multi-usage Dremel en vous permettant de travailler dans des endroits difficiles d'accès.

- Fonctionnement en douceur et sans chauffer.
- Système de couplage permettant de placer l'adaptation dans 12 positions différentes sur votre outil.
- Fixation rapide sur votre outil multi-usage en quelques secondes.
- De conception compacte et durable, idéal pour les endroits difficiles d'accès.



Arbre flexible (225)

Idéal pour les endroits difficiles à atteindre.

- Prise en main confortable permettant une manipulation précise.
- Le rayon de courbure de 127 mm rend l'utilisation encore plus confortable.
- Fixation rapide sur votre outil Dremel en quelques secondes.
- Bouton de blocage d'arbre intégré pour faciliter le changement d'accessoire.



ADAPTATIONS DE PRÉCISION

ADAPTATIONS POUR OUTIL MULTI-USAGE



Accessoire plongeant pour défonceuse (335)

Transforme votre outil multi-usage en une défonceuse plongeante capable de défoncer des signes et des incrustations, des bordures décoratives et d'effectuer un défonçage parallèle à un bord.

- Poignées en plastique pour un montage facile, ajustement de la profondeur, guide latéral et circulaire.
- Poignées faciles à guider comportant un espace de rangement pour les fraises à défoncer.
- Le guide latéral permet de réaliser des coupes rectilignes très précises.
- Le guide circulaire permet de réaliser des découpes circulaires parfaites.



Table de fraisage et de toupillage (231)

Convertit votre outil multi-usage en un outil d'établi pour le travail du bois.

- Molettes en plastique pour faciliter le montage de l'outil et le réglage de la profondeur.
- Table à surface lisse pour faire facilement glisser les pièces à travailler.
- Grand plan de travail de 203,2 mm x 152,4 mm.
- Permet de rainurer, d'entailler, de poncer et d'araser les chants.

DISPOSITIFS DE FRAISAGE



Adaptation pour l'affûtage des chaînes de tronçonneuses (1453)

Permet d'affûter aisément les chaînes les plus émoussées.

- Quatre tailles de meules d'affûtage.
- Gabarit de montage.

DISPOSITIFS D'AFFÛTAGE

ADAPTATIONS POUR OUTIL MULTI-USAGE



Kit pour découpe universel (565)

Pour une découpe de matériaux très divers.

- Fixation aisée sur l'outil multi-usage.
- Molette en plastique pour faciliter le réglage de la profondeur de coupe.
- Deux fraises pour plaques de plâtre.
- Une fraise universelle pour la découpe de panneaux de plafond, du bois, du plastique, de la fibre de verre, du plâtre, du stratifié et des profilés en plastique.

Kit faïence (566)

Inclut un guide de découpe et une fraise pour découper la faïence (ne pas utiliser sur le carrelage de sol).

- Fixation aisée sur l'outil multi-usage.
- Molette en plastique pour faciliter le réglage de la profondeur de coupe.
- Une fraise pour découper et façonner la faïence.



Kit pour descellement des joints sur les murs et les sols (568)

A utiliser sur les joints de mortier sur les murs et les sols.

- Molette en plastique pour un ajustement aisé de la profondeur.
- Inclinaison à 30° pour un déjointage de précision.
- Le guide maintient la pointe centrée entre les carreaux.
- Montage aisé par vis.
- Comprend une fraise de 1,6 mm pour joints de carrelage.



Guide pour découpe droite et circulaire (678)

Permet de réaliser des découpes droites et circulaires parfaites.

- Se raccorde facilement à votre outil Dremel.
- Les fraises fournies permettent de réaliser des découpes parfaites dans les plaques de plâtre, le bois et les stratifiés.
- Diamètre maximal de découpe de 30 cm.



DISPOSITIFS DE DÉCOUPE

ADAPTATIONS POUR OUTIL MULTI-USAGE



Workstation (220)

C'est la solution idéale pour un travail stationnaire avec votre outil Dremel.

- Pour un perçage vertical ou dans un angle, réglage par incréments de 15 degrés.
- Permet de tenir l'outil à l'horizontale pour le polissage et le ponçage.
- Outil télescopique intégré pour maintenir l'outil avec l'arbre flexible (225).
- Espace de rangement des accessoires.
- Système sécurisé de rangement du cordon d'alimentation.
- Repères de marquage de la profondeur pour une manipulation cohérente.
- Marquages de base (en centimètres et en pouces).



Support potence (2222)

Pratique pour suspendre votre outil multi-usage Dremel au-dessus de votre établi.

- Parfaitement adapté à une utilisation conjointe avec la fixation de l'arbre flexible.
- Fixation sur des établis d'une épaisseur maximale de 50 mm.
- Réglage en hauteur de 300 à 1 070 mm.
- Permet de ranger des embouts supplémentaires sur l'embase.



Adaptation poignée de précision Dremel®

La poignée de précision Dremel disponible comme adaptation vous assure une prise en main plus sûre de votre outil multi-usage lors de vos travaux de bricolage, lors de vos projets de loisirs et de décoration.

- Adaptation poignée de précision.
- Pochoir.
- Fraise à graver 107.
- Pince porte-embout 2,4 mm 481.



Dremel® Adaptation plate-forme de façonnage

La plate-forme de façonnage Dremel permet d'effectuer des travaux ponçage et de meulage parfaits, à des angles de 90 et 45 degrés.

- Adaptation plate-forme de façonnage.
- Tambour et bande de ponçage 407.
- Meule 932.



DISPOSITIFS DE CONTRÔLE

ADAPTATIONS POUR OUTIL MULTI-USAGE



Dremel Multi-Vise (2500)

L'outil Dremel Multi-Vise 3 en 1. Étau stationnaire, serre-joint autonome et porte-outil.

- Se fixe indifféremment sur un établi, un plan de travail ou une table.
- Rotation sur 360° et inclinaison jusqu'à 50°. Permet d'approcher la pièce à travailler sous l'angle le plus confortable.
- Les mâchoires peuvent être utilisées montées sur l'embase, ou démontées pour faire office de serre-joint à coulisse.
- Accepte sans difficultés des pièces plus encombrantes.
- Elles permettent de stabiliser les objets hors-gabarit et de protéger les pièces fragiles.
- Fixation ferme des objets ronds ou de forme irrégulière.
- Retrait rapide des objets serrés par les mâchoires.
- Résiste à tous les efforts de torsion et de flexion, pour une stabilité à toute épreuve.

DISPOSITIFS DE CONTRÔLE



Dispositif pour mini-scie (670)

Transforme votre outil Dremel en une scie circulaire de précision, capable de découpes fines, nettes et droites dans toutes sortes de bois.

- Idéale pour les laminés et le parquet ou les sols de bois fins.
- Le dispositif de sécurité et le grillage inférieur permettent d'utiliser la scie circulaire en toute sécurité.
- Le guide permet de réaliser des découpes droites.
- Fixation rapide sur votre outil Dremel en quelques secondes.
- Cette adaptation mini-scie est plus simple à utiliser qu'une scie rigide, plus précise qu'une scie sauteuse et permet d'accéder plus facilement à des zones étroites qu'une scie circulaire.

DISPOSITIFS DE SCIAGE

AUTRES OUTILS

En plus de la gamme d'outils multi-usage, Dremel recherche en permanence des solutions pour vous aider pendant toutes les étapes de votre projet, du début à la fin. C'est pour cela que nous avons développé les produits d'une nouvelle catégorie.

A



Dremel® Moto-Saw

L'outil Dremel Moto-Saw offre une solution compacte et facile pour réaliser des coupes détaillées et minutieuses dans une variété de matériaux. Fournie avec différentes lames de scie, l'outil Dremel permet de travailler aisément dans de nombreux matériaux.

Grâce à sa scie à découper amovible, elle s'utilise non seulement en mode stationnaire mais aussi en mode portatif, en tout lieu. Cette scie à chantourner peut être non seulement montée et rangée aisément, mais elle est aussi très facile à utiliser.

La Dremel Moto-Saw est la scie à chantourner la plus maniable.



DREMEL MOTO-SAW

Dremel® DSM20

La Dremel DSM20 est une scie compacte très aboutie qui offre un excellent champ de vision. Grâce au moteur puissant et aux disques abrasifs, la scie permet de réaliser facilement des coupes précises (rectilignes, en plongée et à ras), et ceci dans des matériaux d'une épaisseur allant jusqu'à 20 mm. L'outil est fourni avec une large gamme de disques à tronçonner abrasifs performants pour un travail précis dans le bois, le métal, les plastiques, la pierre et la faïence.

La solution de découpe optimale.



DREMEL DSM20

A

Dremel® Multi-Max MM20

Le Dremel Multi-Max MM20 est un outil oscillant entraîné par un moteur haute performance et doté d'un mécanisme de changement d'accessoires Quick Fit. Équipé d'un système de régulation électronique et d'un démarrage progressif, cet outil est idéal pour les travaux de réparation, de rénovation et de restauration. Le MM20 est conçu pour de nombreuses applications, y compris la découpe du bois, du plastique ou du métal, le ponçage sur bois ou surfaces peintes, le grattage, le déjointage de carrelage mural et plus encore.

Le Dremel Multi-Max MM20 est l'outil oscillant le plus puissant, idéal pour les travaux courants.



DREMEL MULTI-MAX
MM20

Dremel® Multi-Max MM40

Le Dremel Multi-Max MM40 est l'outil oscillant le plus performant avec système Quick Lock : mécanisme de changement rapide des accessoires, sans clé. Doté d'une régulation électronique et d'un démarrage progressif, ce champion dans la catégorie des outils oscillants vient aisément à bout d'une grande diversité d'applications, y compris la découpe de bois, plastique ou métal, le ponçage sur bois ou surfaces peintes, le grattage, le déjointage de carrelage et plus encore.

Le Dremel Multi-Max MM40 est le meilleur de la catégorie des outils oscillants pour les travaux les plus ambitieux.



DREMEL MULTI-MAX
MM40

Dremel® Multi-Max

Avec le nouvel outil Multi-Max, Dremel offre une qualité de travail supérieure dans la catégorie des outils oscillants sans fil. L'outil idéal pour la réparation, la rénovation et la restauration. Le système de changement rapide permet une adaptation simple à toute situation de travail grâce aux nombreux accessoires disponibles, et les deux batteries fournies vous permettront de venir à bout de tous vos petits projets de bricolage et de loisirs. Grâce à sa conception ergonomique, l'outil oscillant Dremel Multi-Max s'impose pour tous les travaux de réparation rapide et les petits projets de restauration. L'outil Multi-Max comporte une gamme d'accessoires pour la découpe et le ponçage sur bois, métal, plastique & plâtre, décapage du ciment & mortier et pour l'élimination des résidus de joints de carrelage.

Multi-Max, un outil oscillant extrêmement maniable et pratique.



DREMEL MULTI-MAX
8300

AUTRES OUTILS

A

Dremel® TRIO

Le nouveau Dremel TRIO est ce qui se fait de mieux comme outil pour ceux qui doivent réaliser des travaux de bricolage à l'intérieur et à l'extérieur de la maison. Le Dremel TRIO a un système spiral 3 en 1 qui vous permet de couper, de poncer et de défoncer avec un seul et même outil. Cet outil polyvalent, compact et léger est en outre très puissant ! Avec sa technologie de coupe spirale sur 360° et sa capacité de coupe en plongée, cet outil permet d'effectuer rapidement des découpes à main levée dans le bois, les plastiques, les plaques de plâtre, les métaux et les carrelages muraux.

*Système spiral Dremel TRIO 3 en 1 :
découper, poncer et défoncer.*



DREMEL TRIO

Dremel® Graveur

Gravure ou décoration avec des matériaux très variés comme le métal, le plastique, le verre, la céramique, le bois et le cuir. Inclut des normographes pour faciliter la gravure.

Graver facilement sur tous les matériaux.



DREMEL ENGRAVER

Dremel® Pistolet à colle Series

Les outils Dremel 910 et Dremel 940 sont des pistolets à colle haute température. L'outil est idéal pour de nombreuses tâches de loisirs créatifs tels que le scrapbooking, la décoration, le collage sur verre avec de la colle teintée, etc. Les bâtons de colle pailletée de 7 mm et 11 mm fournis vous permettront de donner de l'éclat à vos créations et de réaliser de superbes décorations ainsi que de menus travaux de bricolage à la maison tels que le collage de céramique, de bois, de plastique ou de verre.

*Un pistolet à colle adapté à chaque application de collage :
embout antigoutte, pistolets à colle haute température pour
travaux de précision et pour le bricolage léger.*

DREMEL GLUE GUN 910



DREMEL GLUE GUN 940

Dremel® VersaTip

Fer à souder à gaz multifonctions. L'outil parfait pour le brasage, le formage, la thermorétraction, la pyrogravure et la découpe à chaud. Le seul fer à souder regroupant une multitude d'applications dans un seul outil grâce à ses embouts interchangeables.

Fer à souder à gaz multifonctions.



DREMEL VERSATIP

A



Dremel® VersaFlame

La lampe à souder Dremel VersaFlame est la seule à combiner en toute sécurité une flamme nue avec un catalyseur et une tête de brasage. Il s'agit du fer à souder stationnaire le plus polyvalent du marché. La lampe à souder Dremel VersaFlame fonctionne au butane liquide pour une chauffe et une recharge rapides. Idéal pour les travaux de formage d'objets fins en verre, de soudure de raccords de conduites d'eau, etc.

Le seul minichalumeau doté d'une protection à l'allumage et d'une chauffe rapide.



DREMEL VERSAFLAME

Dremel® Fortiflex

Le Dremel Fortiflex est un outil de précision de haute qualité qui comprend un moteur puissant (300 W) suspendu, un arbre flexible breveté à haut rendement, un porte-outil de précision interchangeable et une commande de vitesse variable (0 - 20 000 tr/min) à pédale. Cela en fait l'outil idéal pour les travaux stationnaires tels que le travail du bois, la fabrication de bijoux, le travail de la pierre, la restauration de voitures ou tout autre projet où une combinaison de puissance et de précision est demandée.

Quand la puissance rencontre la précision.



DREMEL FORTIFLEX™

TRUCS ET ASTUCES

Utiliser le mandrin 401 :

Vissez l'accessoire fermement sur le mandrin.
Les accessoires qui doivent être utilisés avec ce mandrin sont :
414 / 422 / 429 / 425



Utiliser le mandrin 402* :

Dévissez la vis de serrage.
Mettez en place l'accessoire.
Vissez la vis de serrage. Ne serrez pas trop fort.
Les accessoires qui doivent être utilisés avec le mandrin sont :
541 / 456 / 426 / 540 / 420 / 409 / 411 / 412 / 413



Utiliser le mandrin universel :

Il accepte des accessoires avec une tige comprise entre 0,4 mm et 3,4 mm.
Le mandrin universel Dremel fonctionne avec le même système que le mandrin d'une perceuse standard et ne nécessite aucune pince porte-embouts.
Vous serrez et desserrez le mandrin à la main.



Utiliser des pinces porte-embouts :

Les accessoires Dremel ont des tiges de différents diamètres. Selon l'accessoire que vous utilisez, vous aurez besoin d'une pince porte-embouts différente. Les tailles des pinces porte-embouts sont : 3,2 mm / 2,4 mm / 1,6 mm / 0,8 mm. Votre outil multi-usage est fourni par défaut avec une pince de 3,2 mm.



DREMEL EZ
SpeedClic



Utiliser le système EZ SpeedClic :

Grâce au système de mandrin et de disque breveté, Dremel vous propose une solution qui vous permet de changer d'accessoire en 3 opérations simples : Tirer, Clipser, Tourner, plus besoin d'autres outils.



* Astuce : pour visser et dévisser la vis de serrage, utilisez la petite extrémité de la clé de serrage



Où acheter les produits Dremel ?

Vous trouverez votre distributeur le plus proche à la rubrique « Trouver un distributeur » sur notre site internet www.dremel.com.

Garantie :

Tous les outils Dremel bénéficient d'une garantie de 2 ans ; les adaptations sont garanties un an.

Imprégner les disques à polir de pâte à polir :

C'est une pâte solide. Ajoutez quelques gouttes d'eau à la pâte et imprégnez le disque avec le mélange à une vitesse de rotation faible.

Pourquoi les outils multi-usage ont-ils une vitesse élevée ?

Une vitesse élevée couplée avec le bon accessoire rend l'outil multi-usage beaucoup plus efficace. Le résultat sera généralement d'autant meilleur que le travail est réalisé sans forcer, en plusieurs passes. Une pression excessive risque d'endommager l'accessoire et la pièce à travailler.

Guide des vitesses :

Matériau	Vitesse de perçage	Vitesse de défonçage	Vitesse de sciage	Vitesse de gravure/meulage	Vitesse de façonnage/sculpture
Plastiques	Acrylique				
	PVC	Lente	Lente	Lente	Lente
	ABS				
Bois naturel	Bois dur	Moyenne	Moyenne	Moyenne	Moyenne
	Bois tendre	Rapide	Rapide	Rapide	NR*
Bois recréé	MDF	Rapide	Rapide	Rapide	NR*
	Aggloméré				NR*
	Lamellé-collé	Moyenne	Moyenne	Moyenne	NR*
	Contreplaqué				Moyenne
Métaux	Ferreux				
	Laiton	Lente	Lente	Lente	Lente
	Cuivre				
	Aluminium				
Autre	Céramique				
	Verre	Lente	NR*	NR*	Rapide
	Pierre				
	Ardoise				

La vitesse de rotation est une composante de l'utilisation d'un outil Dremel ; il faut aussi prendre en compte la densité du matériau, le type d'accessoire utilisé et la profondeur de coupe souhaitée. Ces critères doivent être examinés pour chaque application, de préférence après avoir testé sur un bout du matériau.

NR* : Non Recommandé

Prise en main de l'outil :

Avec une seule main : prenez le corps de l'outil avec les doigts en plaçant le pouce sous l'appareil, comme si vous teniez en main une raquette de tennis. C'est la position idéale pour percer horizontalement.

Avec deux mains pour une stabilité meilleure. Une main placée au-dessus, une main placée en dessous pour une prise en main ferme. Cette position est particulièrement recommandée pour le meulage, le ponçage et le polissage.

À la façon d'un stylo : principalement pour la gravure, le polissage et toutes les applications demandant une grande précision de travail.



Avec une seule main



Avec deux mains



À la façon d'un stylo

TRUCS ET ASTUCES

Outils x Adaptations	Workstation (220)	Arbre flexible (225)	Table de fraisage et de toupillage (231)	Défonceuse plongeante (335)	Adaptateur renvoi d'angle droit (575)	Kit pour découpe universel (565)	Kit faïence (566)
Dremel Fortiflex	X	X	X	X	X	X	X
Dremel 8100	●	NA	NA	NA	●	●	●
Dremel 4200	●	●	●	●	●	●	●
Dremel 4000	●	●	Adapt	●	●	●	●
Dremel 398/400 Series	●	●	●	●	●	●	●
Dremel Stylus	X	X	X	X	X	X	X
Dremel 7700 7,2 V	●	NA	NA	NA	NA	NA	NA
Dremel 300 Series	●	●	Adapt	●	●	●	●
Dremel 8000 10,8 V	●	NA	NA	NA	●	●	NA
Dremel 200 Series	●	●	●	●	●	●	●
Dremel 8200 10,8 V	●	●	NA	NA	●	●	●
Dremel 3000	●	●	Adapt	●	●	●	●

Outils x Adaptations	Kit pour desceller des joints (568)	Dispositif pour mini-scie (670)	Guide pour découpe droite et circulaire (678)	Adaptation pour l'affûtage des chaînes de tronçonneuses (1453)	Support potence (2222)	Multi-Visé (2500)
Dremel Fortiflex	X	X	X	X	●	X
Dremel 8100	●	X	●	●	X	●
Dremel 4200	●	●	●	●	●	●
Dremel 4000	●	●	●	●	●	●
Dremel 398/400 Series	●	●	●	●	●	●
Dremel Stylus	X	X	X	X	X	X
Dremel 7700 7,2 V	NA	NA	NA	●	X	X
Dremel 300 Series	●	●	●	●	●	●
Dremel 8000 10,8 V	●	NA	●	●	●	●
Dremel 200 Series	●	●	●	●	●	X
Dremel 8200 10,8 V	●	●	●	●	●	●
Dremel 3000	●	●	●	●	●	●

● Compatible

X Non compatible

Adapt

NA

Si vous avez des difficultés à monter votre outil sur l'adaptation 231, vous aurez besoin d'un adaptateur. Demandez-le gratuitement auprès de votre service de conseil. La combinaison de l'outil et de l'adaptation est possible mais n'est pas conseillée.

GAMME LOISIRS CRÉATIFS

HOBBY

La gamme loisirs créatifs est spécialement destinée aux amateurs d'objets décoratifs ; que vous vous intéressiez au scrapbooking, à la fabrication de bijoux, à la décoration d'intérieur ou tout autre projet, vous trouverez l'outil parfaitement adapté à vos besoins.

Nos outils sont créés pour être très polyvalents, chaque produit pouvant être utilisé pour plus d'une application. Vous disposez d'un assortiment de plus de 100 accessoires permettant de réaliser une multitude quasi illimitée de projets décoratifs.



La gamme d'outils pour loisirs créatifs, développée en permanence, inclut : ————



DREMEL VERSATIP

Le fer à souder VersaTip est le seul outil chauffant qui combine une multitude d'applications en un seul outil. C'est l'outil parfait pour l'embossage, la pyrogravure, la découpe à chaud, la thermorétraction et bien plus encore !

Cet outil sans-fil fourni avec 6 nez interchangeables est doté d'un ajustement de la température pour une flexibilité maximale.



DREMEL 7700

Le Dremel 7700 est un outil multi-usage sans fil avec batterie 7,2 V NiCd, très maniable, qui se prête à tous les travaux de loisirs créatifs, tels que la gravure, le perçage, le ponçage et le polissage de matériaux très divers, du bois au verre.

GAMME LOISIRS CRÉATIFS



DREMEL GLUE GUN 920

Le Dremel 920 est un pistolet à colle basse température doté d'un embout de précision antigoutte. Sa basse température d'utilisation, ses dimensions compactes et sa conception ergonomique (poignée en T, base stable, pied rétractable) en font un outil idéal pour une grande diversité d'applications telles que le scrapbooking, la décoration, la décoration sur verre à la colle colorée, etc.



DREMEL GLUE GUN 930

Le Dremel 930 est un pistolet à colle deux températures doté d'un embout de précision antigoutte. Doté d'un réglage deux températures, il est un outil idéal pour de nombreuses tâches de loisirs créatifs, telles que le scrapbooking, la décoration, la décoration sur verre à la colle colorée, etc. ainsi que pour les petits travaux de bricolage à la maison (collage de céramique, bois, plastique, verre, etc.).



DREMEL ENGRAVER

Le graveur ergonomique et léger vous permet de réaliser tous vos projets de gravure facilement et avec le maximum de précision.

Utilisez le graveur Dremel pour créer vos motifs sur le verre, le bois, le plastique, etc. Le graveur Dremel se prête aussi pour le marquage de vos objets de valeur.

Ce kit inclut aussi 4 normographe et une pointe de gravure en diamant vous permettant de graver des formes spéciales dans n'importe quel matériau.



DREMEL 3000

Le Dremel 3000 est l'outil idéal pour la décoration d'intérieur. Il allie puissance, vitesse et confort d'utilisation.

Les accessoires pour outils multi-usage Dremel vous permettront de réaliser tous vos projets créatifs (gravure de vases, fabrication de bijoux, personnalisation de mobilier ou encore travail du bois).

Les outils Dremel sont performants, simples d'utilisation et extrêmement polyvalents ! Ils peuvent être utilisés pour une grande variété d'applications comme la gravure, le collage, l'embossage ou la pyrogravure. Les produits Dremel vous accompagnent à chaque étape de votre projet, du début à la fin.



PROJETS D'EXTÉRIEUR

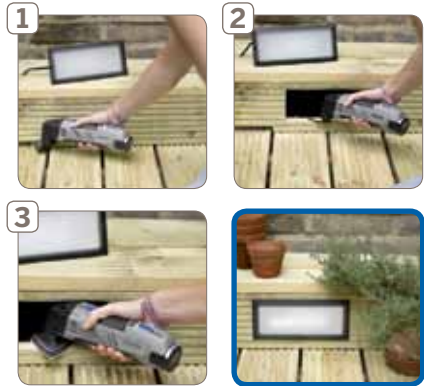
Installez un éclairage encastré sur votre terrasse de jardin

Matériel nécessaire:

A Outils	B Accessoires	C Adaptations
Dremel® Multi-Max	<ul style="list-style-type: none"> ● MM450, ● MM411, ● MM14, ● MM70W 	-
Fournitures		
Lames en bois de la terrasse	Clous	Luminaires d'éclairage par LED

Étapes de réalisation

- 1) Faites une découpe en plongée sur le bord de la terrasse en utilisant l'outil Dremel Multi-Max avec une lame segment pour bois et plâtre MM450. Effectuez la découpe à la base du bord vertical de la terrasse afin d'y dissimuler ensuite le câblage.
- 2) Effectuez les découpes permettant l'encastrement des luminaires extérieurs dans le même élément de la terrasse à l'aide de la lame de coupe en plongée MM422 de l'outil Multi-Max.
- 3) Poncez au besoin les bords des découpes au moyen du plateau de ponçage MM14 et d'une/de feuille/s abrasive/s MM70W.
- 4) Disposez des pots en terre cuite plantés d'herbes aromatiques ou de roses pour agrémenter votre terrasse. N'oubliez pas d'arroser vos plantes, car la terre cuite sèche vite en fonction des saisons. Si votre terrasse est en plein soleil, optez pour des géraniums ou des plantes de rocailles, demandant moins à être arrosées.



PROJETS D'EXTÉRIEUR

Réalisation d'une plaque de numéro pour la maison

Matériel nécessaire:

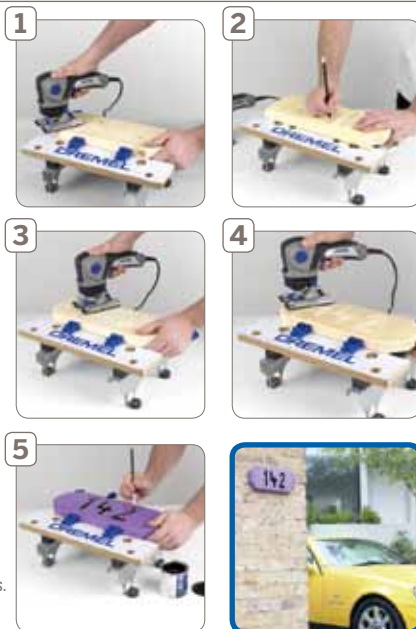
A Outils	C Accessoires
Nouvel outil Dremel TRIO	Fraise carbure multifonctions (TR563) Fraise à arrondir (TR615) Fraise à défoncer droite (TR654) Mandrin de ponçage, bande de ponçage (TR407) grain 60 et (TR 432) grain 120

Fournitures

Système de serrage pour établi	Papier de verre de grain fin	Deux vis avec chevilles
Pinceau épais	Peinture : apprêt, sous-couche, vernis, peinture de couleur contrastante pour les lettres/chiffres	

Étapes de réalisation

- Commencez par découper une pièce de bois avec votre Dremel TRIO muni d'une fraise carbure multifonctions (TR563). Poncez soigneusement la plaque avec votre Dremel TRIO muni d'une bande de ponçage (TR407). Chanfreinez ensuite les bords avec votre Dremel TRIO muni cette fois d'une fraise à arrondir (TR615).
- Transférez ensuite l'inscription (numéro ou nom) sur la plaque en bois.
- Défoncez les chiffres ou le nom à l'intérieur des marques de votre gabarit à l'aide de l'outil Dremel TRIO et d'une fraise à défoncer droite (TR654).
- Percez un trou, sur les bords gauche et droit de la plaque avec votre outil Dremel TRIO et d'une fraise carbure multifonctions (TR563), afin de pouvoir fixer la plaque au mur.
- Peignez les caractères de votre plaque dans une couleur contrastante ou passez une couche de vernis.



Rénover une table de jardin en mosaïque

Matériel nécessaire:

A Outils	B Accessoires	C Adaptations
Dremel 3000 Series	● 569	Kit Dremel pour descellement des joints sur les murs et les sols (568)

Fournitures

Mortier de jointoiment	Éponge	Chiffon sec propre
------------------------	--------	--------------------

Étapes de réalisation

- Assemblez le Dremel 3000 Series avec l'adaptation kit de descellement des joints 568 muni d'une adaptation pratique pour éliminer les joints entre le mur et le carrelage. Nettoyez d'abord les joints entre les pièces de mosaïque.
- Continuez jusqu'à élimination de la partie abîmée des joints. Puis commencez à refaire les joints de carrelage avec du mortier de jointoiment.
- Essuyez avec une éponge le surplus de mortier à la surface du plan en mosaïque. Laissez sécher puis polissez la surface pour obtenir une finition brillante.



PROJETS D'EXTÉRIEUR

Affûter des lames de tondeuses

Matériel nécessaire:

A Outils	B Accessoires	C Adaptations
Dremel 3000 Series	● 8175	Adaptation Dremel pour affûtage de lames de tondeuse à gazon (675)

Étapes de réalisation

- 1) Montez l'adaptation Dremel 675 pour affûtage de lames de tondeuse sur votre outil Dremel 3000 Series.
- 2) Ensuite, enlevez avec précaution les lames de votre tondeuse et passez l'adaptation Dremel 675 pour l'affûtage long de chacune d'elles, ou bien laissez les lames en place sur la tondeuse et, après vous êtes assuré que la tondeuse est bien hors circuit, bloquez les lames pour les empêcher de tourner, puis passez l'adaptation d'affûtage le long de chacune d'elles en veillant à ne pas vous blesser. L'affûtage des lames pouvant provoquer des étincelles, veillez à porter des gants et de lunettes de protection.



Banquette deux places pour votre balcon

Matériel nécessaire:

A Outils	B Accessoires	C Adaptations
Dremel® DSM20	● DSM500 Disque à tronçonner multi-usage	DSM Guide latéral DSM840 Guide de découpe
Dremel 3000	● SC411	
Dremel® Pistolet à colle	Bâtons de colle pour le bois 7 mm GG03	

Autres fournitures nécessaires :

Tournevis à main ou électrique	Vis autofraiseuses	Planches d'échafaudage
--------------------------------	--------------------	------------------------



Étapes de réalisation

- 1) Utilisez la scie compacte Dremel DSM20 et le disque à tronçonner multi-usage Dremel DSM500 pour couper toutes les planches. Puis réglez la profondeur de coupe à 20 mm et coupez en suivant la ligne de repère tracée sur un côté. Vous devrez couper le bois des deux côtés, il est donc important de s'assurer que la ligne de repère est exacte des deux côtés de coupe.
- 2) Disposez les trois planches côte à côte et fixez le pied à la base. Vissez l'accoudoir gauche sur le dessus du panneau latéral. Vissez ensuite les supports de l'assise sur la face intérieure du panneau latéral gauche, à 36 cm du bas, en vous assurant qu'il est en parfait alignement avec le bord arrière du panneau latéral.
- 3) Fixez le support avant dans le prolongement de l'extrémité du support de l'assise à 90°, comme indiqué. Passez à la réalisation du côté droit, en procédant par symétrie au côté gauche. Vissez le panneau avant sur l'appui avant à gauche et à droite, puis tous les panneaux d'assise sur l'appui du siège.
- 4) Disposez maintenant les panneaux du dossier sur le sol, placez-les bien serrés, bord à bord, en veillant à ce qu'ils soient parfaitement à niveau les uns par rapport aux autres puis vissez les appuis du dossier aux deux extrémités, à ras du bord de coupe et à ras du dessus. Vissez la partie supérieure pour le dossier le long du bord supérieur de ce dernier. Prenez maintenant le dossier ainsi assemblé et vissez-le sur les côtés à l'angle souhaité. Comblez les trous des vis avec de la pâte à bois assortie à la couleur de votre bois et, pour finir, poncez tout excès de pâte et tout bord rugueux à l'aide de votre Dremel 3000. Traitez avec un produit de traitement / teinture pour bois d'extérieur.

PROJETS D'INTÉRIEUR

Poser un revêtement stratifié

Matériel nécessaire:

A Outils

Dremel DSM20
Scie compacte

B Accessoires

● DSM600
● DSM500

C Adaptations

Guide de découpe
(DSM840)

Fournitures

Stratifiés

Sous-couche de
3 - 4 mm d'épaisseur

Mètre ruban et
crayon

Étapes de réalisation

- 1) Prenez les dimensions de votre sol et calculez la surface en mètres carrés de sous-couche et de stratifié dont vous aurez besoin, en ajoutant 10 % pour les chutes.
- 2) Posez la sous-couche. Coupez-la aux dimensions voulues pour l'ajuster. Posez les lames bord à bord et fixez-les avec du ruban adhésif.
- 3) Préparez la pose de la première lame dans l'angle gauche de la pièce. Retournez la lame pour éviter qu'elle ne soit rayée, effectuez une coupe au bas des plinthes avec votre Dremel DSM20 muni d'un disque de coupe à ras multi-usage au carbure Dremel DSM600, en utilisant la lame de stratifié comme jauge de hauteur. Retournez de nouveau votre lame de stratifié et maintenez l'extrémité de la lame avec la languette courte contre le mur, puis enfoncez la lame de stratifié dans la découpe réalisée auparavant.
- 4) Effectuer de nouvelles coupes dans les plinthes au fur et à mesure de la pose des rangées de stratifiés, en progressant de gauche à droite à travers toute la pièce, coupez la dernière lame de stratifié aux dimensions requises avec votre Dremel DSM20 muni du guide de découpe DSM840 et du disque de coupe multi-usage au carbure DSM500.
- 5) Posez vos lames de stratifié de gauche à droite jusqu'à ce que le sol soit complètement recouvert. Fixez-les sous les plinthes pour assurer leur parfait maintien en place, sans devoir poser de couvre-joint.



Renouveler son porte-manteau

Matériel nécessaire:

A Outils

Dremel 8100
Dremel DSM20

B Accessoires

● Jeu de forets pour le bois 636
● Fraises pour graver
● DSM500

Fournitures

5 cintres en bois
Planche (50 cm x
10 cm x 2 cm)

Papier à dessin
Tournevis
Cire, peinture ou
vernis

Vis à bois
10 - 40 mm
Papier, pinceau,
règle

Étapes de réalisation

- 1) Tracez les bords d'un cintre sur une feuille de papier et marquez la ligne médiane du cintre qui délimite la partie à découper. À l'aide de votre patron en papier, vous pouvez maintenant transférer la ligne de coupe sur vos cinq cintres.
- 2) Avec la scie compacte Dremel DSM20 munie du disque à tronçonner multi-usage en carbure, découpez les cintres à la bonne longueur. Marquez sur la planche les endroits où vous voulez percer les trous pour fixer les cintres. Pour suspendre les cintres, vous devez prévoir une planche de bois de 10 cm de large et de 2 cm d'épaisseur. Découpez une longueur de 50 cm.
- 3) Marquez sur la planche les endroits où vous voulez percer les trous pour fixer les cintres. Marquez deux trous centrés à partir du bord de chacun 5 cm + 10 cm + 10 cm + 10 cm + 10 cm. Percez les trous avec l'outil multi-usage Dremel 8100 et des forets de 4 mm 636 pour le bois.
- 4) Faites passer entre les trous les motifs floraux de votre patron à l'aide d'un pinceau et d'un papier calque. Du alors, créez votre propre motif selon vos envies! Tracez les motifs à l'aide de la Dremel 8100 et d'une fraise à graver 106. Passez une couche de finition sur la planche, par exemple, de vernis. Vissez les cintres découpés dans les trous de la planche. Votre œuvre est terminée.



Poubelle à déchets organiques

Matériel nécessaire:

A Outils	B Accessoires	C Adaptations
Dremel 4200	<ul style="list-style-type: none"> ● 561 Fraises en spirale multifonctions ● SC407 Mandrin de ponçage EZ SpeedClic et bandes de ponçage 	Guide pour découpe droite et circulaire 678
Fournitures		
Plan de travail de cuisine existant	Casserole, diamètre maxi 30 cm	Crayon à papier



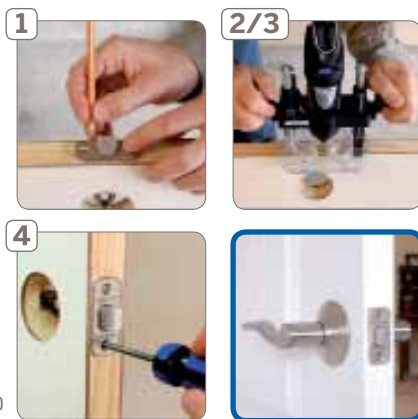
Étapes de réalisation

- 1) Positionnez la casserole à l'emplacement souhaité sur le plan de travail et dessinez le contour de la casserole sur le plan de travail.
- 2) Placez l'adaptation guide pour découpe droite et circulaire au centre du diamètre extérieur de la casserole et travaillez avec l'outil Dremel 4200 muni de l'adaptation guide pour découpe droite et circulaire 678 et d'une fraise en spirale multifonctions 561.
- 3) Poncez les bords avec le mandrin de ponçage EZ SpeedClic et les bandes de ponçage SC407. Ajustez la casserole dans l'évidement du plan de travail, placez le couvercle. C'est prêt.

Poser une serrure à mortaiser

Matériel nécessaire:

A Outils	B Accessoires	C Adaptations
Dremel 3000 Series	● 650	Dremel accessoire plongeant pour défonceuse (335)



Étapes de réalisation

- 1) Faites glisser le pêne dormant dans la gâche et tracez le contour de la plaque sur le montant de la porte avec un crayon. Retirez le pêne.
- 2) Équipez l'outil Dremel multi-usage d'une fraise à défonceur 650 et d'un accessoire plongeant pour défonceuse 335. Réglez la profondeur de coupe sur l'accessoire plongeant pour l'adapter à l'épaisseur de la plaque. Vérifiez la profondeur de découpe sur une chute de bois. La découpe doit être assez profonde pour que la plaque soit alignée sur le bord de la porte.
- 3) Utilisez l'accessoire de défonceuse Dremel pour évider le bois entre les lignes tracées au crayon sur le montant de la porte afin d'obtenir la mortaise de la plaque. Fixez le pêne et la plaque sur la porte. Utilisez un ciseau en biseau et un marteau pour aligner les coins de la mortaise si la plaque a des bouts carrés.
- 4) Marquez les trous de la plaque et percez avec un foret d'un diamètre inférieur à celui des vis de fixation. Vissez la plaque et poursuivez l'installation de la serrure.

PROJETS D'INTÉRIEUR

Restauration d'un meuble ancien

Matériel nécessaire:

A Outils

Nouveau Dremel
8200

B Accessoires

● SC402 ● 471S, 472S, 473S ● 520
● 511S, 512S ● 423S

Fournitures

Bloc de ponçage

Cire d'abeille



Étapes de réalisation

- 1) Poncez d'abord l'ensemble du meuble avec un bloc de ponçage.
- 2) Poncez ensuite les pièces de bois endommagées ou rayées avec le Dremel 8200, un mandrin EZ SpeedClic (SC402) et des polissoirs abrasifs EZ SpeedClic grossiers, moyens et fins (511S et 512S). Vous pouvez aussi utiliser les nouveaux polissoirs abrasifs EZ SpeedClic pour les formes délicates (471S, 472S et 473S). Si vous avez besoin d'effectuer un ponçage précis ou de poncer avec un angle de 45 ou de 90 degrés, la nouvelle plate-forme de ponçage Dremel vous sera utile.
- 3) Appliquez ensuite un certain nombre de couches de cire d'abeille sur le bois naturel pour obtenir une belle finition.
- 4) Dans les zones plus compliquées, polissez avec le Dremel 8200, un mandrin EZ SpeedClic (SC402) et un disque de polissage tissu EZ SpeedClic (423S).
- 5) Enlevez les poignées en laiton, réparez les surfaces abîmées, puis polissez avec le Dremel 8200, un mandrin EZ SpeedClic et un disque polisseur imprégné (520).

Installer des étagères encastrées pour verres à vin

Matériel nécessaire:

A Outils

Dremel 3000 Series

B Accessoires

● 150

C Adaptations

Dremel adaptateur renvoi d'angle droit (575)

Fournitures

Vis standard pour le bois et chevilles à expansion

Matériel pour étagères



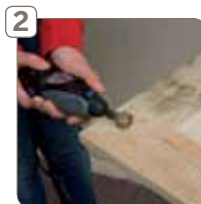
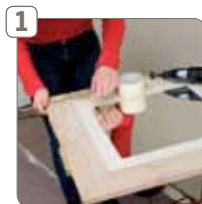
Étapes de réalisation

- 1) Mesurez la profondeur de l'espace et marquez l'emplacement de vos étagères.
- 2) Réalisez un cadre avec votre matériel pour étagères aux dimensions du renforcement et fixez-le à la cloison.
- 3) Découpez ensuite les tablettes d'étagère aux dimensions requises puis, avec l'outil Dremel 3000 Series muni d'un adaptateur renvoi d'angle droit et d'un foret, percez les trous des supports d'étagère.
- 4) Montez les tablettes d'étagère.

Rénover un miroir avec Dremel

Matériel nécessaire:

A Outils	B Accessoires	C Adaptations
Dremel 3000 Series	● SC511	-
Fournitures		
Rouleau adhésif de protection		Paire de ciseaux



Étapes de réalisation

- 1) Appliquez du ruban adhésif sur la zone du joint entre la glace du miroir et le cadre. Préparez le ponçage de la zone du cadre abîmée par l'eau.
- 2) Poncez les zones abîmées et tachées à l'aide du Dremel 3000 Series muni de polissoirs abrasifs SpeedClic (grosier). Poncez aussi le reste du cadre.
- 3) Peignez avec une peinture claire ou à l'eau qui laisse transparaître les veines du bois - ou si vous préférez, peignez le cadre et poncez-le pour obtenir un résultat de bois flotté. Si vous le souhaitez, vous pouvez passer en plus un vernis clair ou à base d'eau pour terminer votre création.

Couper du stratifié autour d'un tuyau

Matériel nécessaire:

A Outils	B Accessoires	C Adaptations
Dremel 3000 Series	● 561	Kit Dremel pour découpe universel (565)
Fournitures		
Du parquet		



Étapes de réalisation

- 1) Tout d'abord, prenez votre parquet et mesurez le diamètre du tuyau de votre radiateur.
- 2) Avec votre Dremel 3000 Series muni du kit Dremel pour découpe universel, effectuez une découpe autour du tuyau de radiateur. Découpez ensuite de chaque côté du tuyau de façon à obtenir une lamelle de la largeur du tuyau. Une fois le parquet installé, découpez la lamelle à la bonne longueur et placez-la sous le radiateur. Remettez en place la pièce de bois.

PROJETS – DÉCORATION ET CADEAUX

Vitrail de Noël noir, argent, blanc et or

Matériel nécessaire :

A Outils

Dremel Hobby 7700
Pistolet à colle 930

C Adaptations

Pointe diamant 7103
Colle transparente 7 mm

Fournitures

Disques en verre	Disques en verre miroir de différentes tailles	Pampilles/stalactites en verre
Aiguille souple à enfiler les perles	Flocon de neige Gabarits	Rubans fins d'organza et de satin noirs, or et argent



Étapes de réalisation

- 1) Avec votre outil Dremel Hobby 7700 muni d'une pointe diamant 7103, gravez le motif du flocon de neige sur un disque en verre puis posez-le sur du papier sombre de sorte que la gravure ressorte nettement.
- 2) Gravez les motifs de flocons de neige sur les disques en verre miroir au moyen de votre outil Dremel Hobby 7700 muni d'une pointe diamant 7103.
- 3) Avec votre Dremel Hobby 7700 et une pointe diamant 7103, gravez des spirales et des raies sur les pampilles et stalactites en verre.
- 4) Passez un ruban fin à travers le trou d'un disque en verre ou d'une pampille, puis enfiler par alternance quelques perles et rondelles.

Photophore en verre

Matériel nécessaire :

A Outils

Dremel Graveur 290

B Accessoires

● 9924

C Adaptations

-

Fournitures

Verre (de préférence teinté ou dépoli)	Papier à dessin	Feutre noir
--	-----------------	-------------



Étapes de réalisation

- 1) Nous vous suggérons d'utiliser du verre teinté ou dépoli. Exécutez un dessin simple sur du papier. Nous avons choisi des papillons, mais des feuilles ou des fleurs font aussi bien l'affaire. Placez le dessin à l'intérieur du verre et maintenez-le en place avec du feutre noir. Vous devez être en mesure de voir nettement le dessin à travers le verre.
- 2) Réglez à présent le graveur Dremel sur la vitesse 1. Tenez l'outil légèrement incliné à la manière d'un crayon et gravez le verre en suivant les traits de votre dessin. Vous n'avez pas besoin d'appuyer, positionnez juste la pointe avec précision sur le verre et déplacez-la régulièrement le long des contours. Une fois l'opération terminée, enlevez le papier et remettez le feutre dans le verre. Vous pourrez ainsi voir tous les endroits oubliés de votre dessin.
- 3) Remplissez le dessin en gravant des lignes parallèles aussi rapprochées que possible. Prenez votre temps pour bien remplir l'ensemble du dessin, puis utilisez une tête de polissage pour adoucir la gravure jusqu'à obtention d'un fini soigné digne d'un professionnel.

PROJETS – DÉCORATION ET CADEAUX

Cartes, étiquettes et emballages cadeaux

Matériel nécessaire:

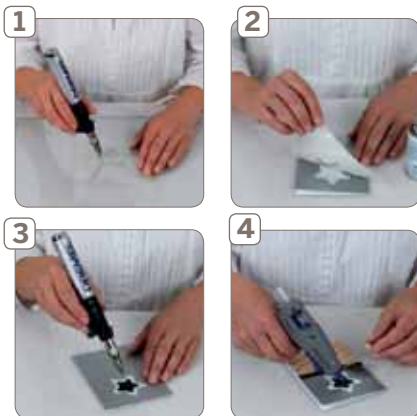
A Outils	B Accessoires
Dremel VersaTip	
Pistolet à colle Dremel 930	-

Fournitures

Cartes vierges et enveloppes	Papier à impression fantaisie et papier pailleté	Peintures métallisées en aérosol de différentes couleurs
Adhésif peu collant en aérosol	Crayon à embosser	Poudres à embosser
Rubans de différentes largeurs	Sequins et gemmes fantaisie en forme d'étoile	Feuilles de polytéréphthalate d'éthylène (Mylar)

Étapes de réalisation

- 1 Posez une feuille de Mylar ou d'acétate sur les patrons et dessinez-en les contours avec un stylo marqueur indélébile. Avec votre fer à souder à gaz Versa Tip et muni d'un couteau à découper à chaud, découpez soigneusement le long du contour tracé.
- 2 Pulvérisez de l'adhésif en léger brouillard sur une des faces de la feuille de Mylar, puis appliquez la feuille de Mylar sur la carte en appuyant légèrement. Passez une couche de peinture en aérosol.
- 3 Posez un pochoir en forme d'étoile, de dimensions plus petites, sur le motif réalisé et dessinez-en le contour avec un crayon à embosser. Remplissez également le motif pour appliquer une couche de fluide à embosser. Saupoudrez de la poudre à embosser sur le motif et éliminez la poudre en excès. Avec votre fer à souder à gaz Versa Tip muni d'une tête de ventilation chaude pour faire fondre et adhérer la poudre (réglage basse température).
- 4 Découpez un morceau de papier fantaisie pour recouvrir la moitié inférieure de la carte et collez le morceau de papier à l'emplacement prévu. Découpez la carte de rubans comme montré. Terminez le projet en collant avec votre pistolet à colle Dremel 930 un sequin en forme d'étoile et une pierre fantaisie au centre du motif en étoile.



Puzzle en forme de serpent

Matériel nécessaire:

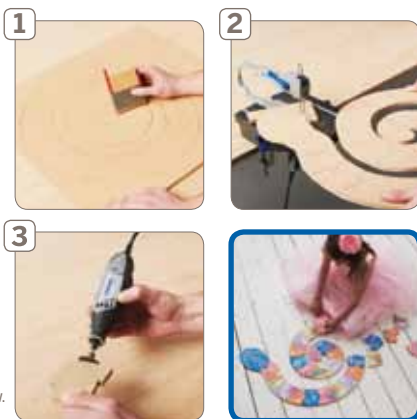
A Outils	B Accessoires	C Adaptations
Scie à chantourner Dremel Moto-Saw	● MS51, MS52	-
Dremel 3000	● SC407, SC411	

Fournitures

Ruban adhésif résistant Deux crayons	Chutes de bois 7,5 cm x 10 cm	MDF de 9 mm 55 cm x 50 cm
---	----------------------------------	------------------------------

Étapes de réalisation

- 1 Réalisez un « guide de dessin ». Celui-ci vous permettra de tracer deux lignes parallèles de la forme d'un serpent dans un cercle de 50 cm. Pour fabriquer le guide de dessin, découpez un morceau de rai de bois de 7,5 cm sur 10 cm à l'aide de votre scie à chantourner Dremel® Moto-Saw. Ensuite, fixez un crayon sur chaque côté et dessinez le corps enroulé du serpent à l'intérieur du cercle. Dessinez à main levée la tête et la queue.
- 2 Mesurez la longueur de corps du serpent, sans la tête ni la queue. À l'aide d'un ruban de couturière, divisez-le en 26 pièces égales. Tracez les contours sur chaque pièce qui vous serviront de guide de découpe. Découpez le serpent à l'aide de la scie à chantourner Dremel Moto-Saw et de la lame pour bois grossier MS51 en suivant les lignes que vous avez tracées le long du corps et autour de la tête et de la queue.
- 3 Découpez les différents morceaux du serpent en suivant les lignes que vous avez tracées à l'aide de votre scie à chantourner Dremel Moto-Saw et de la lame de découpe de précision pour bois MS52.
- 4 Poncez légèrement les bords rugueux des pièces à l'aide de la Dremel 3000 équipée des disques de ponçage EZ SpeedClic SC411. Ne poncez pas les parties qui s'emboîtent car elles pourraient ne pas s'assembler correctement.
- 5 Numérotez chacune des pièces et peignez-les avec des couleurs attirantes pour les enfants selon vos envies, avec des images pour les stimuler.



PROJETS – DÉCORATION ET CADEAUX

Bottes de Noël décorées

Matériel nécessaire:

A Outils	C Adaptations	
Pistolet à colle Dremel 930	Bâtons de colle transparente, bâtons de colle pailletée argent, 7 mm	
Dremel VersaTip	Tête de ventilation chaude	
Fournitures		
Fausse fourrure	Étoiles en tissu	Strass thermo-collants
Vieux pantalon de couleur assortie	Frange ornée de perles	Galon

Bottes en caoutchouc à motif fantaisie – ou unies, de couleur vive



Étapes de réalisation

- Découpez une pièce de tissu de pantalon suffisamment grande pour recouvrir le haut de la botte. Collez la pièce sur la botte avec le pistolet à colle.
- Passer un trait de colle transparente sur le bord de la tige de la botte à l'aide du pistolet à colle Dremel 930 et collez une bande de fausse fourrure de 7 cm de large autour de la botte.
- Insérez un bâton de colle pailletée argent dans le pistolet à colle Dremel 930 et appliquez la colle en lignes décoratives sur le pourtour de la tige de botte, de part et d'autre du galon.
- Avec votre Dremel VersaTip muni d'une tête de ventilation chaude, réglé à la température minimale, collez des strass thermocollants sur la face extérieure du revers.

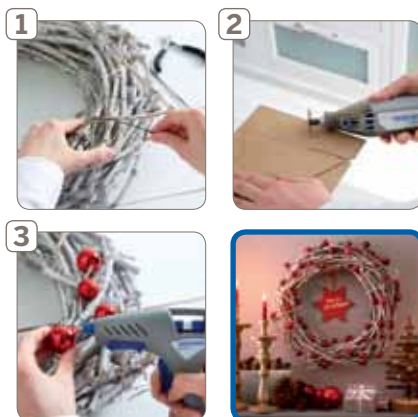
Une décoration de Noël élégante

Matériel nécessaire:

A Outils	B Accessoires	C Adaptations
Dremel 4200	● SC544 EZ SpeedClic disque à tronçonner pour la découpe du bois	Jeu de forets pour le bois 636
Dremel pistolet à colle 930 et bâtons de colle GG02	● SC402 Mandrin EZ SpeedClic	
Fournitures		
Fil de fer	Plaque de MDF, 3 mm d'épaisseur	Peinture en aérosol
Environ 50 miniboules de Noël	Crayon de retouche blanc	Branches peintes en blanc
Équerre (aristo)	Ruban	Crayon à papier

Étapes de réalisation

- Assemblez les branches en les pliant délicatement pour leur donner la forme d'une couronne puis attachez-les avec du fil de fer enroulé à intervalles réguliers. Procurez-vous des branches teintes en blanc ou, à défaut, pulvérisez-les au préalable d'une couche de peinture blanche en aérosol.
- Tracez les contours d'une étoile sur une plaque de bois en vous servant d'une équerre et d'un crayon. Puis découpez l'étoile à l'aide de l'outil Dremel 4200 muni d'un disque à tronçonner pour la découpe du bois EZ SpeedClic SC544. Remplacez le disque à tronçonner par un foret de 6 mm pour le bois et percez un trou entre deux branches de votre étoile. Peignez ensuite l'étoile à la peinture en aérosol.
- Avec votre pistolet à colle Dremel muni d'un bâton de colle, apportez la touche finale à votre couronne en collant quelques miniboules d'arbre de Noël que vous espacerez régulièrement. Passez le ruban dans le trou que vous avez percé au préalable et collez-le sur la couronne. Vous pouvez également ajouter un message de vœu de Noël sur l'étoile si vous le désirez. Une fois la colle chaude sèche, accrochez la couronne avec son étoile. C'est prêt.



PROJETS – DÉCORATION ET CADEAUX

Boucles d'oreille en perles de bois

Matériel nécessaire:

A Outils	B Accessoires	C Adaptations
Dremel VersaTip 2000	● 7134	Dremel serre-joint (2500)
Outil Dremel multi-usage		
Fournitures		
Perles en bois de formes et tailles variées		Fil de bijouterie argent
Attaches pour boucles d'oreille (deux pour chaque paire de boucles d'oreille)		Paire de ciseaux



Étapes de réalisation

- 1) À l'aide de votre VersaTip, tracez des lignes droites et des points sur les perles en bois. Faites quelques essais préalables sur des perles en surplus en dessinant différents motifs.
- 2) Pour décorer les perles peintes, serrez la perle dans le serre-joint Dremel, puis, à l'aide de l'outil Dremel multi-usage et d'une pointe de gravure diamant, marquez la perle de petits points.
- 3) Coupez un fil d'environ 30 cm (12") de longueur et pliez-le en deux. Passez ce fil à travers les perles puis entortillez et fixez-le solidement aux attaches de boucle d'oreille, et coupez les extrémités avec soin.

Vase de Pâques

Matériel nécessaire:

A Outils	B Accessoires
Dremel 8100	● SC407 ● SC544
Fournitures	
Noix de coco	Peinture acrylique blanche
Crayon	Anneau en bois (env. 5 cm de diamètre)
Couteau	



Étapes de réalisation

- 1) Poncez la surface de la noix de coco à l'aide d'une bande de ponçage SC407.
- 2) Tracez au crayon une ligne brisée faisant le tour de la moitié supérieure de la noix de coco. Découpez le long de la ligne tracée à l'aide d'un disque à tronçonner pour la découpe du bois SC544. (L'amande de la noix de coco peut être grattée avec un couteau passé le long du bord de la coque).
- 3) Passez une couche de peinture acrylique blanche sur l'extérieur et l'intérieur de la coque de la noix de coco.
- 4) Un simple anneau en bois (que vous aurez peint en blanc) servira de support au vase. Versez de l'eau, disposez vos fleurs, votre vase est prêt à être admiré.

INDEX PAR NUMÉRO

Produit	Emballage	Référence de la commande
Outils :		
200 Series	200 Series 200 - 5	F0130200JA
290/Graveur	290/Graveur Hobby	F0130290JJ
	290/Graveur	F0130290JM
3000	3000 - 1/25	F0133000JA
	3000 - 15	F0133000JA
Pistolet à colle 910	910 Pistolet à colle haute température	F0130910JA
920 Pistolet à colle Hobby	920 Pistolet à colle Hobby basse température	F0130920JA
930 Pistolet à colle Hobby	930 Pistolet à colle Hobby deux températures	F0130930JA
Pistolet à colle 940	940 Pistolet à colle haute température	F0130940JA
2000/VersaTip	2000/VersaTip	F0132000JA
	2000/VersaTip Hobby	F0132000KA
2200/VersaFlame	2200/VersaFlame	F0132200JA
4000	4000 - 1/45	F0134000JA
	4000 - 4/65	F0134000JD
4200	4200 - 4/75	F0134200JA
6800/TRIO	6800 - 2/9 TRIO	F0136800JA
7700	7700 7700 - 30	F0137700JA
	7700 Hobby	F0137700JD
8100	8100 - 1/15	F0138100JA
8200	8200 1/35	F0138200JA
	8200 2/45	F0138200JD
8300 Multi-Max	8300 Multi-Max	F0138300JA
9100 Fortiflex	9100 Fortiflex	F0139100JA
Multi-Max MM20	MM20 - 1/9	F013MM20JA
Multi-Max MM40	MM40 - 1/9	F013MM40JA
MS20/Moto-Saw	MS20 - 1/5	F013MS20JA
DSM20	DSM20 - 3/4	F013SM20JB
Adaptations :		
Dremel serre-joint 12 kit	Dremel serre-joint 12 kit	2615000051
Workstation (220)	Colonne de perçage Workstation	26150220JB
Arbre flexible (225)	Arbre flexible	26150225PD
	Arbre flexible (nouveau)	26150225JA
Support potence (2222)	Support potence	2615222232
Table de fraisage/touillage (231)	Table de fraisage/touillage	2615023132
Accessoire plongéant pour défonceuse (335)	Adaptation plongéante pour défonceur	26150335JA
Kit pour découpe universel (565)	Kit pour découpe universel	2615056534

Produit	Emballage	Référence de la commande
Kit falence (566)	Kit falence	2615056634
Kit pour descellement des joints sur les murs et les sols (568)	Kit pour descellement des joints sur les murs et les sols	2615056832
	Adaptation descellement des joints de carrelage	2615056870
Plate-forme de façonnage	Plate-forme de façonnage	26150576JA
Poignée dessinateur	Poignée dessinateur	26150577JA
Dispositif pour mini-scie (670)	Dispositif pour mini-scie	26150670JA
Adaptation guide pour découpe droite et circulaire (678)	Adaptation guide pour découpe droite et circulaire	26150678JA
Adaptation pour l'affûtage des chaînes de tronçonneuses (1453)	Dispositif d'affûtage des chaînes de tronçonneuses	26151453PA
Multi-Vise (2500)	Multi-Vise (Étau multi-usages)	26152500JA
Serre-joint (505)	Kit de serre - joint	26152505JA
Pincés-étau à cliquet (515)	Kit de pincés-étau à cliquet	26152515JA
Pince-étau à cliquet (520)	Accessoire pince-étau à cliquet	26152520JA
Établi (2600)	Établi	26152600JA
	Établi Hobby	26152600KA
Porte-outil Fortiflex (910)	Porte-outil Fortiflex pour petits outils	2615910100
	Porte-outil Fortiflex pour grands outils	2615910200
Tapis de création (GG40)	Tapis de création 20 mm x 20 mm	2615GG40JA
Adaptateur universel (MM300)	Adaptateur universel	2615M300JA
Multi-Flex (MM720)	Multi-Flex	2615M720JA
Guide de profondeur de coupe (MM810)	Guide de profondeur de coupe	2615M810JA

Accessoires :

Fraise à graver (105)	Fraise à graver emballage multiple	26150105JA
Fraise à graver (106)	Fraise à graver emballage multiple	26150106JA
Fraise à graver (107)	Fraise à graver emballage multiple	26150107JA
Fraise à graver (108)	Fraise à graver emballage multiple	26150108JA
Fraise à graver (110)	Fraise à graver emballage multiple	26150110JA
Fraise à graver (111)	Fraise à graver emballage multiple	26150111JA
Fraise à graver (113)	Fraise à graver emballage multiple	26150113JA
Fraise haute vitesse (114)	Fraise haute vitesse emballage multiple	26150114JA
Fraise haute vitesse (115)	Fraise haute vitesse emballage multiple	26150115JA
Fraise haute vitesse (117)	Fraise haute vitesse emballage multiple	26150117JA
Fraise haute vitesse (118)	Fraise haute vitesse emballage multiple	26150118JA
Fraise haute vitesse (125)	Fraise haute vitesse emballage multiple	26150125JA
Fraise haute vitesse (134)	Fraise haute vitesse emballage multiple	26150134JA

INDEX PAR NUMÉRO

Produit	Emballage	Référence de la commande
Fraise haute vitesse (144)	Fraise haute vitesse emballage multiple	26150144JA
Fraise haute vitesse (192)	Fraise haute vitesse emballage multiple	26150192JA
Fraise haute vitesse (193)	Fraise haute vitesse emballage multiple	26150193JA
Fraise haute vitesse (194)	Fraise haute vitesse emballage multiple	26150194JA
Fraise haute vitesse (196)	Fraise haute vitesse emballage multiple	26150196JA
Fraise haute vitesse (199)	Fraise haute vitesse emballage multiple	26150199JA
VersaTip embouts de fer à souder (201)	VersaTip embouts de fer à souder emballage multiple	26150201JA
VersaTip couteau à découper (202)	VersaTip couteau à découper emballage multiple	26150202JA
VersaTip couteau de formage (203)	VersaTip couteau de formage emballage multiple	26150203JA
Mandrin (401)	Mandrin emballage multiple	26150401JA
Brosse en soie circulaire (403)	Brosse en soie circulaire emballage unitaire	2615040332
Brosse boisseau en soie (404)	Brosse boisseau en soie emballage unitaire	2615040432
Brosse pinceau en soie (405)	Brosse pinceau en soie emballage multiple	26150405JA
Mandrin et bande de ponçage 13 mm (407)	Mandrin et bande de ponçage 13 mm emballage unitaire	2615040732
Mandrin et bande de ponçage 13 mm (408)	Bande de ponçage 13 mm grain 60 emballage multiple	2615040732
Fraise à découper (409)	Fraise à découper emballage multiple (36 pièces)	2615040932
Disque polisseur (414)	Disque polisseur emballage multiple	2615041432
Fraise à découper (420)	Fraise à découper emballage multiple (20 pièces)	2615042032
Pâte à polir (421)	Pâte à polir emballage unitaire	2615042132
Pointe polisseur (422)	Disque polisseur emballage multiple	26150422JA
Disque polisseur (425)	Disque polisseur emballage multiple	26150425JA
Fraise à découper fibre de verre renforcée (426)	Fraise à découper renforcée emballage multiple	2615042632
Brosse en acier circulaire (428)	Brosse en acier emballage unitaire	2615042832
Disque polisseur (429)	Disque polisseur emballage multiple	26150429JA
Mandrin et bande de ponçage 6,4 mm (430)	Mandrin et bande de ponçage 6,4 mm emballage multiple	26150430JA
Mandrin et bande de ponçage 6,4 mm (432)	Bande de ponçage 13 mm grain 120 emballage multiple	26150430JA
Mandrin et bande de ponçage 6,4 mm (438)	Bande de ponçage 6,4 mm grain 120 emballage multiple	26150430JA
Brosse boisseau en acier (442)	Brosse boisseau en acier emballage unitaire	2615044232
Brosse pinceau en acier (443)	Brosse pinceau en acier emballage multiple	26150443JA
Meule d'affûtage de chaîne de tronçonneuse (453)	Meules d'affûtage de chaînes de tronçonneuses emballage multiple (3 pièces)	26150453JA
Meule d'affûtage de chaîne de tronçonneuse (454)	Meules d'affûtage de chaînes de tronçonneuses emballage multiple (3 pièces)	26150454JA
Meule d'affûtage de chaîne de tronçonneuse (455)	Meules d'affûtage de chaînes de tronçonneuses emballage multiple (3 pièces)	26150455JA
Meule d'affûtage de chaîne de tronçonneuse (457)	Meules d'affûtage de chaînes de tronçonneuses emballage multiple (3 pièces)	26150457JA
Pointe de polissage en caoutchouc (462)	Pointe de polissage en caoutchouc emballage multiple	26150462JA

Produit	Emballage	Référence de la commande
Polissoir à lamelles (502)	Polissoir à lamelles emballage unitaire	2615050232
Polissoir à lamelles (504)	Polissoir à lamelles emballage unitaire	2615050432
Pointe abrasive (516)	Pointe abrasive – forme obus	2615051632
Disque polisseur imprégné (520)	Disque polisseur imprégné emballage unitaire	2615052065
Brosse en acier inoxydable circulaire (530)	Brosse en acier inoxydable emballage unitaire	2615053032
Brosse boisseau en acier inoxydable (531)	Brosse boisseau en acier inoxydable emballage unitaire	2615053132
Brosse pinceau en acier inoxydable (532)	Brosse pinceau en acier inoxydable emballage multiple	26150532JA
Brosse en laiton circulaire (535)	Brosse en laiton circulaire emballage unitaire	2615053532
Brosse boisseau en laiton (536)	Brosse boisseau en laiton emballage unitaire	2615053632
Brosse pinceau en laiton (537)	Brosse pinceau en laiton emballage multiple	26150537JA
Brosse abrasive haute performance (538)	Brosse abrasive emballage unitaire	26150538JA
Fraise à découper (540)	Fraise à découper emballage multiple	2615054032
Fraise de coupe et de façonnage (542)	Fraise de coupe et de façonnage emballage unitaire	2615054265
Lame à refendre/tronçonner pour mini-scie (546)	Lame à refendre/tronçonner pour mini-scie emballage multiple	26150546JB
Fraise en spirale multifonction (561)	Fraise en spirale multifonction emballage multiple	26150561JA
Fraise en spirale pour carrelage (562)	Fraise en spirale pour carrelage emballage unitaire	2615056232
Fraise pour les joints de carrelage (569)	Fraise pour les joints de carrelage emballage unitaire	2615056932
Fraise pour les joints de carrelage (570)	Fraise pour les joints de carrelage emballage unitaire	2615057032
Fraise à défoncer (612)	Fraise à défoncer emballage unitaire	2615061232
Fraise à défoncer (615)	Fraise à défoncer emballage unitaire	2615061532
Jeu de forets de précision 7 pièces HSS (628)	Jeu de forets de précision 7 pièces HSS	2615062832
Jeu de forets pour le bois 4 pièces (636)	Jeu de forets pour le bois 4 pièces	26150636JA
Fraise à défoncer (640)	Fraise à défoncer emballage unitaire	2615064032
Fraise à défoncer (650)	Fraise à défoncer emballage unitaire	2615065032
Fraise à défoncer (652)	Fraise à défoncer emballage unitaire	2615065232
Fraise à défoncer (654)	Fraise à défoncer emballage unitaire	2615065432
Fraise à défoncer (655)	Fraise à défoncer emballage unitaire	2615065532
Foret pour verre (662)	Foret pour verre 3.2 mm emballage unitaire	26150662JA
Foret pour verre (663)	Foret pour verre 6.4 mm emballage unitaire	26150663JA
Jeu de nettoyage/Polissage (684)	Kit nettoyage/polissage	26150684JA
Jeu multi-usage (687)	Kit multi-usage	26150687JA
Kit de découpe (688)	Kit multi-usage	26150688JA
Jeu de 100 accessoires multifonctions (720)	Jeu de 100 accessoires multifonctions	26150720JA
Jeu de 135 accessoires multifonctions (721)	Jeu de 135 accessoires multifonctions	26150721JA
Jeu de 165 accessoires multifonctions (722)	Jeu de 165 accessoires multifonctions	26150722JA

INDEX PAR NUMÉRO

Produit	Emballage	Référence de la commande
Jeu d'accessoires modulaires pour le travail du bois 2/80 (730)	Jeu d'accessoires pour le travail du bois 2/80	26150730JA
Jeu d'accessoires modulaires pour la découpe et le meulage 2/38 (731)	Jeu d'accessoires pour la découpe et le meulage 2/38	26150731JA
Batterie 10,8 V Li-Ion (855)	Batterie 10,8 V Li-Ion emballage unitaire	26150855JD
Meule à rectifier en oxyde d'aluminium (932)	Meule à rectifier emballage multiple	26150932JA
Meule à rectifier en oxyde d'aluminium (952)	Meule à rectifier emballage multiple	26150952JA
Meule à rectifier en oxyde d'aluminium (953)	Meule à rectifier emballage multiple	26150953JA
Meule à rectifier en oxyde d'aluminium (997)	Meule à rectifier emballage multiple	26150997JA
Kit écrou de blocage (4485)	Kit d'écrou de blocage	261544853Z
Mandrin universel (4486)	Mandrin universel emballage unitaire	261544863Z
Pointe diamant (7103)	Pointe diamant emballage multiple	26157103JA
Pointe diamant (7105)	Pointe diamant emballage multiple	26157105JA
Pointe diamant (7122)	Pointe diamant emballage multiple	26157122JA
Pointe diamant (7134)	Pointe diamant emballage multiple	26157134JA
Pointe diamant (7144)	Pointe diamant emballage multiple	26157144JA
Meule à rectifier en oxyde d'aluminium (8153)	Meule à rectifier emballage multiple	26158153JA
Meule à rectifier en oxyde d'aluminium (8193)	Meule à rectifier emballage multiple	26158193JA
Meule à rectifier en oxyde d'aluminium (8215)	Meule à rectifier emballage unitaire	26158215JA
Fraise en carbure de tungstène (901)	Fraise en carbure de tungstène emballage unitaire	261599013Z
Fraise en carbure de tungstène (903)	Fraise en carbure de tungstène emballage unitaire	261599033Z
Fraise en carbure de tungstène (905)	Fraise en carbure de tungstène emballage unitaire	261599053Z
Fraise en carbure de tungstène (910)	Fraise en carbure de tungstène emballage unitaire	261599103Z
Fraise en carbure de tungstène (911)	Fraise en carbure de tungstène emballage unitaire	261599113Z
Pointes de gravure au carbure (924)	Pointes de gravure au carbure emballage multiple	26159924JA
Pointes de gravure diamant (929)	Pointes de gravure diamant emballage unitaire	26159929JA
Fraise en carbure de tungstène (931)	Fraise en carbure de tungstène à dents structurées emballage unitaire	261599313Z
Fraise en carbure de tungstène (934)	Fraise en carbure de tungstène à dents structurées emballage unitaire	261599343Z
Fraise en carbure de tungstène (936)	Fraise en carbure de tungstène à dents structurées emballage unitaire	261599363Z
Meule à rectifier en carbure de silicium (83322)	Meule à rectifier en carbure de silicium emballage multiple	26153322JA
Meule à rectifier en carbure de silicium (84922)	Meule à rectifier en carbure de silicium emballage multiple	26154922JA
Meule à rectifier en carbure de silicium (85422)	Meule à rectifier en carbure de silicium emballage unitaire	261554223Z
Meule à rectifier en carbure de silicium (85602)	Meule à rectifier en carbure de silicium emballage multiple	26155602JA
Bâtons de colle (GG01)	Bâtons de colle haute température multifonctions 7 mm	2615GG01JA
Bâtons de colle (GG02)	Bâtons de colle basse température multifonctions 7 mm	2615GG02JA
Bâtons de colle (GG03)	Bâtons de colle pour le bois 7 mm	2615GG03JA
Bâtons de colle (GG04)	Bâtons de colle pailletée 7 mm	2615GG04JA
Bâtons de colle (GG05)	Bâtons de colle de couleur 7 mm	2615GG05JA
Bâtons de colle (GG11)	Bâtons de colle haute température multifonctions 11/12 mm	2615GG11JA
Bâtons de colle (GG13)	Bâtons de colle pour le bois 11/12 mm	2615GG13JA
Lunettes de protection (SG4)	Lunettes de protection emballage unitaire	261505G4JA

Produit	Emballage	Référence de la commande
Accessoires SC :		
Disque de polissage tissu SC (423S)	Disque de polissage tissu emballage unitaire	2615S423JA
SC Brosse abrasive fine (471S)	SC Brosse abrasive fine emballage unitaire	2615S471JA
SC Brosse abrasive fine (472S)	SC Brosse abrasive fine emballage unitaire	2615S472JA
SC Brosse abrasive fine (473S)	SC Brosse abrasive fine emballage unitaire	2615S473JA
SC Polissoirs abrasifs de finition (511S)	SC Polissoirs abrasifs de finition emballage multiple	2615S511JA
SC Polissoirs abrasifs de finition (512S)	SC Polissoirs abrasifs de finition emballage multiple	2615S512JA
SC Starter Set 38 mm (SC406)	SC Starter Set 38 mm emballage multiple	2615S406JC
SC Disques à tronçonner minces 38 mm (SC409)	SC Disques à tronçonner minces 38 mm emballage multiple	2615S409JB
SC Disques à tronçonner 38 mm (SC456)	SC Disques à tronçonner 38 mm emballage multiple	2615S456JC
SC Disques à tronçonner 38 mm emballage de gros (SC456B)	SC Disques à tronçonner 38 mm emballage de gros (12 pièces)	2615S456JD
SC Disques à tronçonner pour la découpe des plastiques (SC476)	SC Disque à tronçonner pour la découpe des plastiques emballage multiple	2615S476JB
SC Fraise de coupe et de façonnage (SC544)	SC Fraise de coupe et de façonnage emballage unitaire	2615S544JB
SC Disque à tronçonner diamanté (SC545)	SC Disque à tronçonner diamanté emballage unitaire	2615S545JB
SC Disque à rectifier (SC541)	SC Disque à rectifier emballage multiple	2615S541JA

Accessoires Trio :

Mandrin de ponçage (T407)	Mandrin de ponçage grain 60	2615T407JA
Bande de ponçage (T408)	Bande de ponçage grain 60	2615T408JA
Bande de ponçage (T432)	Bande de ponçage grain 120	2615T432JA
Fraise à tracer (T560)	Fraise à tracer	2615T560JA
Fraise pour carrelages muraux (T562)	Fraise à faïence	2615T562JA
Fraise carbure multifonctions (T563)	Fraise carbure multifonctions	2615T563JA
Fraise à arrondir (T615)	Fraise à arrondir	2615T615JA
Fraise à chanfreiner (T618)	Fraise à chanfreiner	2615T618JA
Fraise à défoncer droite (T654)	Fraise à défoncer droite	2615T654JA

Accessoires Multi-Max :

Plateau de ponçage à fixation auto-agrippante (MM14)	Plateau de ponçage à fixation auto-agrippante	2615M014JA
Feuille abrasive pour bois (MM70V)	Feuille abrasive pour bois (P60, P120, P240)	2615M70WJA
Feuille abrasive pour peinture (MM70P)	Feuille abrasive pour peinture (P80, P120, P240)	2615M70PJA
Lame de coupe à ras pour bois et métaux (MM422)	Lame de coupe à ras pour bois et métaux	2615M422JA
Lame de coupe en plongée pour le bois (MM470)	Lame de coupe en plongée pour le bois	2615M470JA
Lame de coupe en plongée 10 mm (MM411)	Lame de coupe en plongée 10 mm	2615M411JA
Lame de scie pour bois et plâtre (MM450)	Lame de scie pour bois et plâtre	2615M450JA
Lame de descellement (MM501)	Lame de descellement	2615M720JA
Feuille diamantée (MM900)	Feuille diamantée grain 60	2615M900JA
Couteau rigide (MM600)	Couteau rigide	2615M600JA
Kit de lames de coupe à spirale (MM721)	Lames de coupe à spirale emballage 3 pièces	2615M721JA
Kit de lames de sciage pour le bois (MM722)	Lames de sciage pour le bois emballage 3 pièces	2615M722JA